

BIOS-Mod: ASUS P8H77-M PRO NVMe PCIe-Boot

Beitrag von „Raptortosh“ vom 15. Januar 2021, 08:38

Fehler, die beim Speichern auftreten können:

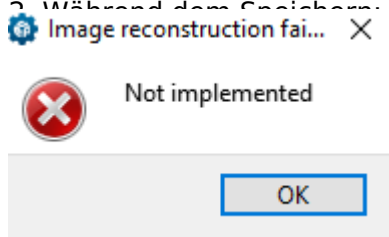
1. Nach dem Speichern:

```
parseVolume: file with duplicate GUID AAE65279-0761-41D1-BA13-4A3C1383603F  
parseVolume: file with duplicate GUID AAE65279-0761-41D1-BA13-4A3C1383603F
```

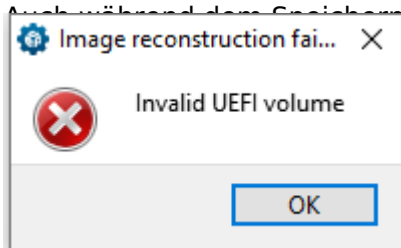
Das bedeutet, daß ein FFS File Doppelt

eingesetzt wurde, bzw. schon vorhanden war. Das hier anklicken, schauen welcher Treiber das war, und dann beim nächsten mal den nicht einfügen.

2. Während dem Speichern:



Fehlerhafte FFS eingesetzt (FFS hat falsche Guid und ähnliches).



Kein platz mehr im Volume (hier den NvmExpress_Small testen).

Das wars hier erstmal...