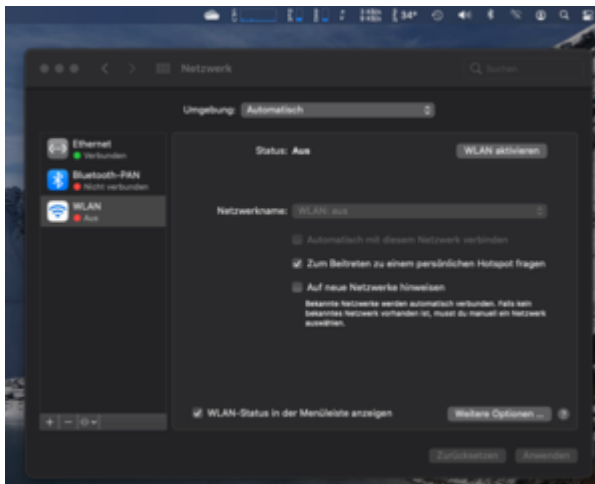
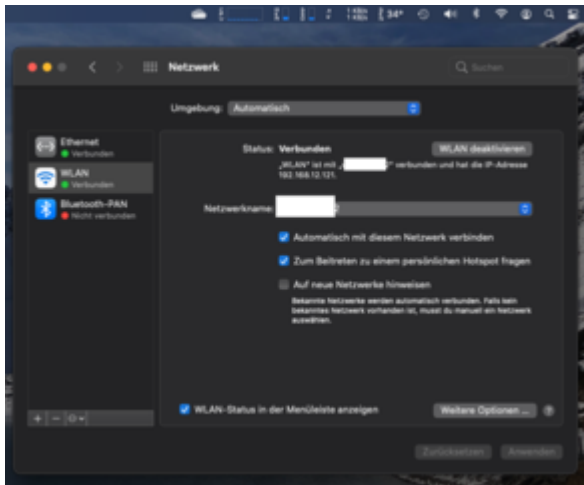


# **Kurzanleitung: Catalina / BigSur auf Dell Latitude E6330 ( E6X30 ) mit Intel Core i7-3520M und HD4000**

**Beitrag von „anonymous\_writer“ vom 17. Januar 2021, 13:33**

Das verstehe ich nicht wirklich. Bei mir ist WLAN durchgestrichen wenn es deaktiviert ist. Aktiviert läuft alles Top.



Lade dir mal das hier herunter

<https://ubuntu.com/tutorials/t...install#1-getting-started>

kopiere die EFI auf einen Stick und starte davon. Versuche dann mal WLAN zu verbinden.