

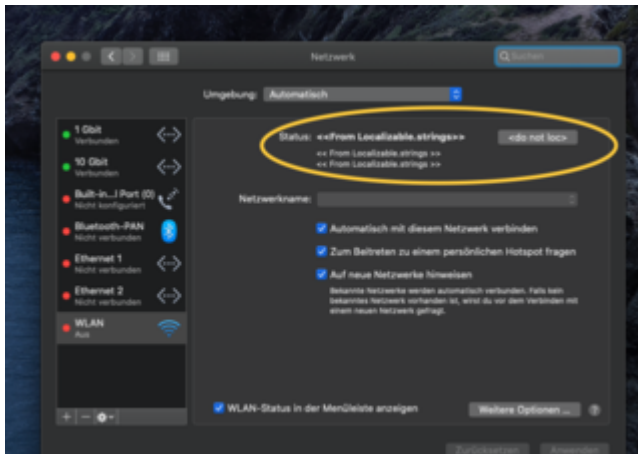
# Diskussionen zu: OPENCORE MIT X299: ASUS WS X299 SAGE/10G

Beitrag von „PGC“ vom 21. Januar 2021, 19:02

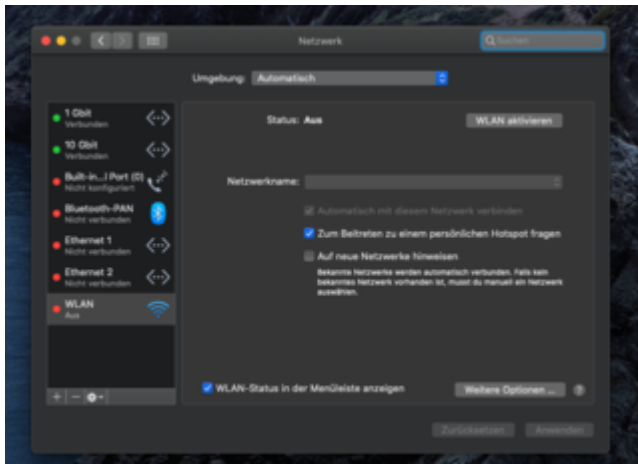
Hallo zusammen

Mein X299 Build ist nahezu fertig und eigentlich läuft bis jetzt alles perfekt - mit einer kleinen Ausnahme. Ich kriege mein WLAN nicht zum laufen.

Wenn ich in den Systemeinstellungen unter Netzwerk die WLAN Settings aufrufe, erscheinen für ca 2-3 Sekunden folgende Infos:

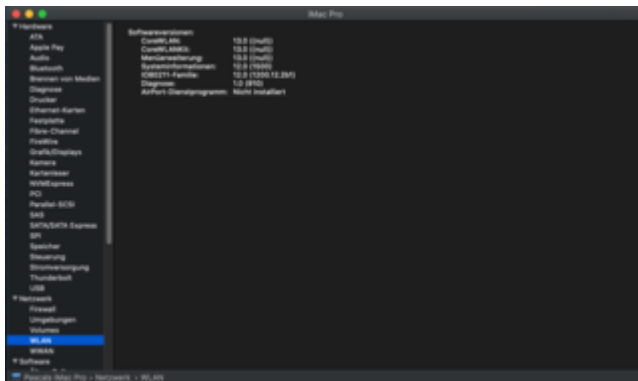


Anschließend wechseln die Angaben:



Wenn ich auf "WLAN aktivieren" klicke, passiert einfach nichts.

Hier noch die Angaben aus dem Systembericht:



Als WLAN/BT Karte verwende ich diese [Broadcom BCM943602CS](#). Bluetooth funktioniert übrigens einwandfrei.

Hat jemand eine Idee, an was das liegen könnte?

Die EFI habe ich 1:1 aus Apfelnicos Guide übernommen.