

In Arbeit WLAN BT Karte

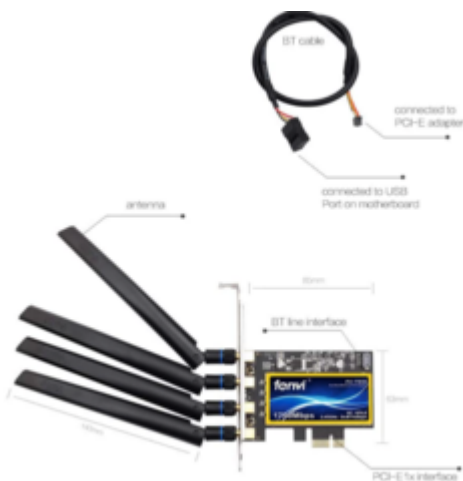
Beitrag von „cobanramo“ vom 26. Januar 2021, 14:33

[DIn](#)

Also die "ABWB 802,11 AC WI-FI + Bluetooth 4.0 PCI-Express" hat ja den "BCM943602CS" im Einsatz, die hat nur 2 Antennen.



Die MQUPIN fenvi T919 hat ja angeblich 4 Antennen und den Chip "BCM94360CD" eingebaut.



Nun, du sagst "Flughafen Computer mit 3 Antennen", vielleicht muss du hier genauer achten was da für ein Chip im Einsatz ist.

Ich kenne die beiden Karten nicht explizit aber kann dir nur sagen das die Antennen nichts mit Bluetooth zutun haben, mir ist keine Karte bekannt der einen Antenne für Bluetooth benötigt. Die Antennen sind meistens nur für Wifi, mehrere Antennen stehen für "MIMO" Technik, also grob erklärt für mehr Durchsatz gleichzeitig.

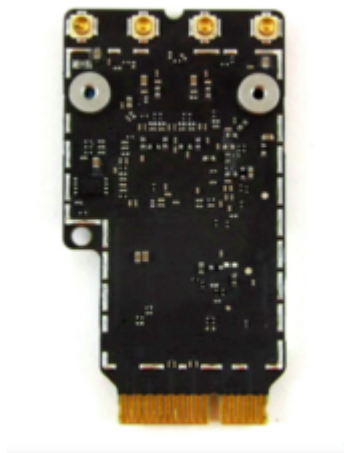
Also 5 minuten für 5MB deutet sich eher für andere probleme hin, hier musst du genauer recherchieren ob da andere Konflikte gibt.

Antennen in Ordnung? Die Pigtail´s, sitzen die sauber auf der Karte?

Hast du störquellen im Wlan? Evtl. sogar eine andere PCI Slot testen, vielleicht auch ein konflikt im Rechner, oder mal genauer gucken ob die Airportkarte Masse kontakt auf der PCIe Karte hat.

Wie gesagt muss man genauer angucken um etwas sagen können. Ich hab auch gelesen das die China Karten auch mit unpassenden Antennen geliefert wurden aber das muss jetzt nichts bei deinem Fall heissen.

Bei der BCM94360CD mit 4 Antennen ist das vermutlich eher die Original Airport Karte;



Vermutlich auch daher die 4 Antennen.

Gruss Coban