

iGPU Glitches (FIXED) + Crash bei Reboot und Shutdown im iGPU Only Betrieb mit deaktivierter 1080ti

Beitrag von „hackmac004“ vom 10. Februar 2021, 17:13

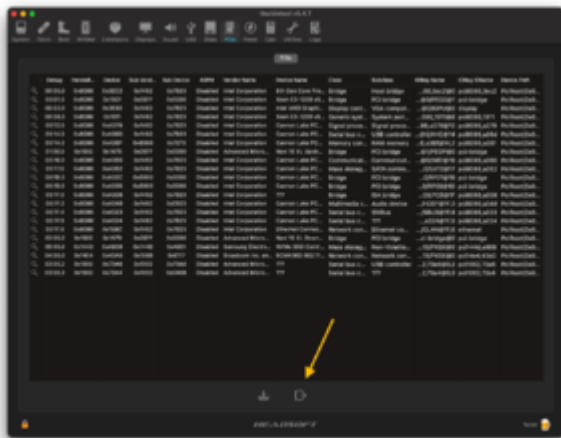
Hi und Willkommen im Forum!

Wenn ich es richtig verstehe, hast du keinerlei Probleme, wenn die GTX ausgebaut ist, richtig? Würde heißen, dass die FB patches korrekt sind.

Anstatt mit-wegnoegpu könntest du die GTX per DeviceProperties deaktivieren. Hier ist beschrieben wie das geht.

<https://dortania.github.io/Ope.../spooof.html#disabling-gpu>

Den device pfad kannst du auch per hackintool auslesen, in dem du hier deine pcie details auf den desktop exportierst.



Beim bootarg alcid=28 hast du ein - davor. Das braucht es nicht. In den DeviceProperties vergibst du deinem Sound chip auch schon die layout id. Ich würde da einfach nur eins von beiden als Variante verwenden.

Ggf. verwende mal diese device-id für die iGPU: C5 9B 00 00