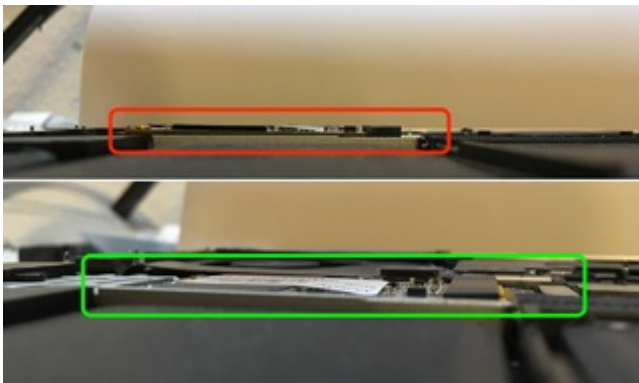


SSD im macbookpro 12.1 aufrüsten..

Beitrag von „atl“ vom 6. März 2021, 15:38

Ich kann bei der Aufrüstung nur die 2. Form empfehlen, die [Basti Wolf](#) vorgeschlagen hat. Bei meinem MacBook Pro Retina von 2012 habe ich die Erfahrung gemacht, dass die langen Adapter im montiertem Zustand zu dick sind, so daß der Boden eine Wölbung hat. Das merkt man, wenn das MacBookPro auf einem glatten Tisch steht. Außerdem heißt das, dass die SSD und der Adapter unter Druck sind, was auf Dauer nicht gut ist. Auf dem folgenden Foto ist oben ein Adapter der "[1. Form](#)" zu sehen. Man erkennt deutlich die rausstehende SSD.



Im unteren Teil (das grün eingerahmte) ist eine SSD mit dem kurzen Adapter ([2. Form](#)) eingebaut. Sort sieht man, dass sie den Boden nur ganz minimal überragt. Bei meinem Adapter war allerdings noch eine Verlängerung dabei, so dass das Ganze dann mit etwas "Nacharbeit" mit der ursprünglichen Schraube montiert werden konnte.



PS: Nicht wundern, die 2012er MBPr hatten noch keine NVMe SSDs, sondern nur abgewandelte SATA-SSDs. Deshalb ist das hier auch ein mSATA-auf-MacBook2012-Adapter. Aber die

unterschiedlichen Formfaktoren sind gleich.