

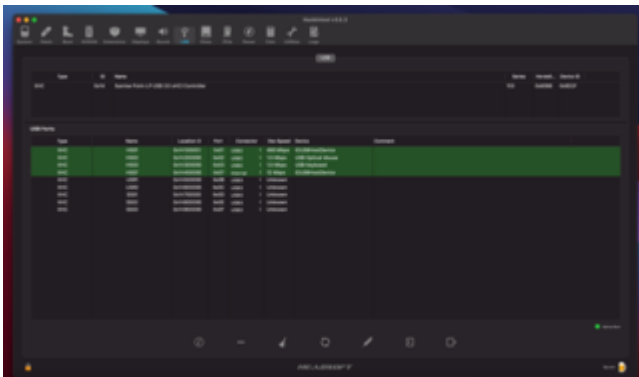
Mein Monitor wacht hin und wieder bei Hochfahren nicht auf

Beitrag von „anonymous_writer“ vom 9. März 2021, 08:10

Wir können auch versuchen die EFI von mir passend an deinen NUC anzupassen. Die Hardware ist ja fast die gleiche. Wenn die startet ist das bereits ein erster guter Schritt.

Als erstes wären da deine [BIOS Einstellungen](#) sehr wichtig für einen Hack. Ich kann dir heute Abend Bilder vom Bios hochladen. Vielleicht kannst aber auch erst mal die Nuc-Bios-Settings im Anhang bei dir Testen. Eventuell ist dein Bios so kompatibel zu meinem das mit dieser Datei direkt mein Bios-Profil bei dir laden kannst.

Nächster Schritt wären dann deine USB-Einstellungen. Dazu bitte ein Bild machen was das [Hackintool](#) bei dir anzeigt wenn du zuerst auf den Besen gehst und dann auf den Kreis mit den zwei Pfeilen.



Einleitend war ja dein Tread "MEIN MONITOR WACHT HIN UND WIEDER BEI HOCHFahren NICHT AUF". Vielleicht ist das Problem bereits mit der EFI von mir behoben.