

Kein USB3 Support nach Update auf 11.3 Lösung gesucht

Beitrag von „kexterhack“ vom 27. April 2021, 18:12

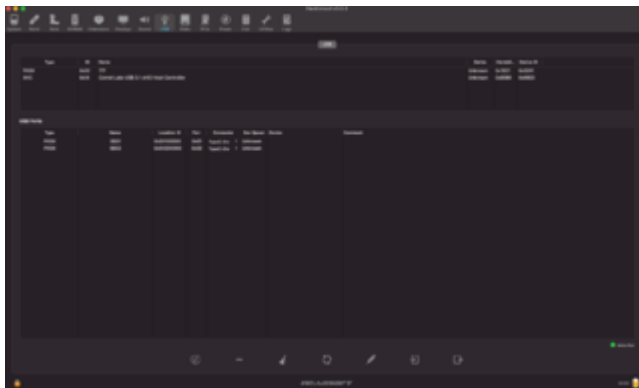
Hi,

mein On-Board Bluetooth läuft trotz Mapping nicht.

Board ist ein MSI Meg Ace Z490

Vorgegangen wie folgt:

1. Hackintool = zeigt erstmal (auch nach Besen) nur 2x SS Ports an.



2. USB-Command zeigt mir diverse Ports an.

```

hackintosh - USBMap.command - Python - USBMap.command - 80x36
----- XHCI Controller -----
1. AppleUSB20XHCIPort | AppleUSB20XHCIPart | 81000000 | 14100000
2. AppleUSB20XHCIPort | AppleUSB20XHCIPart | 82000000 | 14200000
3. AppleUSB20XHCIPort | AppleUSB20XHCIPart | 83000000 | 14300000
4. AppleUSB20XHCIPort | AppleUSB20XHCIPart | 84000000 | 14400000
5. AppleUSB20XHCIPort | AppleUSB20XHCIPart | 85000000 | 14500000
- USB2.0 Hub
- AppleUSB2Hub
- USB-HID Keyboard
- 5042 HERO Gaming Mouse
6. AppleUSB20XHCIPort | AppleUSB20XHCIPart | 86000000 | 14600000
7. AppleUSB20XHCIPort | AppleUSB20XHCIPart | 87000000 | 14700000
8. AppleUSB20XHCIPort | AppleUSB20XHCIPart | 88000000 | 14800000
9. AppleUSB20XHCIPort | AppleUSB20XHCIPart | 89000000 | 14900000
10. AppleUSB20XHCIPort | AppleUSB20XHCIPart | 8a000000 | 14a00000
11. AppleUSB20XHCIPort | AppleUSB20XHCIPart | 8b000000 | 14b00000
12. AppleUSB20XHCIPort | AppleUSB20XHCIPart | 8c000000 | 14c00000
13. AppleUSB20XHCIPort | AppleUSB20XHCIPart | 8d000000 | 14d00000
- MYSTIC LIGHT
14. AppleUSB20XHCIPort | AppleUSB20XHCIPart | 8e000000 | 14e00000
- IOBluetoothHostControllerUSBTransport
15. AppleUSB20XHCIPort | AppleUSB20XHCIPart | 8f000000 | 14f00000
----- PCH Controller -----
16. 5551 | AppleUSB3XHCIPart | 01000000 | 00100000
17. 5552 | AppleUSB3XHCIPart | 02000000 | 00200000

Populated:
SMC: 0, PCH: 0

Press Q then [enter] to stop
Waiting 5 seconds:

```

Im besagten Screenshot werden nicht alle angezeigt, da unter PortLimit zzt. False drin steht, da sonst gar kein USB Port laufen würde.

Meine Ports lauten aber wie folgt T:1,2,8,18,19:3 = USB3. T:5:2 = USB2 (wohl ein Hub auf dem Board)

20+27 = Usb-C wie mappen? und T:13,14:255 scheint intern zu sein u.a. Bluetooth

Nach Kext Erstellung und einfügen werden im Hackintool diese Ports auch angezeigt, mit anderer Bezeichnung zwar aber Sie sind da.

Nur Bluetooth funktioniert danach immer noch nicht.

Die SSDT USB muss wohl auch raus? Habe ich jedenfalls probiert, ohne Erfolg.

Jemand eine Idee wie ich BT zum laufen bekomme?