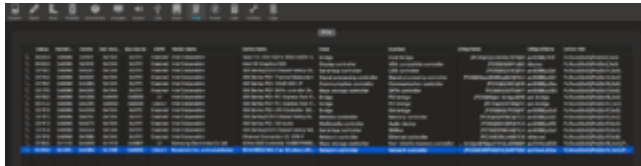


Installation auf Lenovo M710q

Beitrag von „krutojmax“ vom 16. Mai 2021, 10:31

Ich habe eine Broadcom DW1830 verbaut.



Habe es jetzt geschafft, dass Bluetooth in den Systemeinstellungen auftaucht und beim Start ist es auch aktiv, aber es findet keine Geräte, kann ich es nicht mehr einschalten.



/edit: Also erkannt wird es offenbar:

Habe mal eine aktualisierte Version meines EFI Ordners hochgeladen.

Etliche Kexxe und Anpassungen in der Config durchgeführt - vielleicht siehst du ja, wo es hapert?

Vielleicht habe ich ja auch irgendwas zu viel drin.