

Installation auf Lenovo M710q

Beitrag von „krutojmax“ vom 23. Mai 2021, 00:30

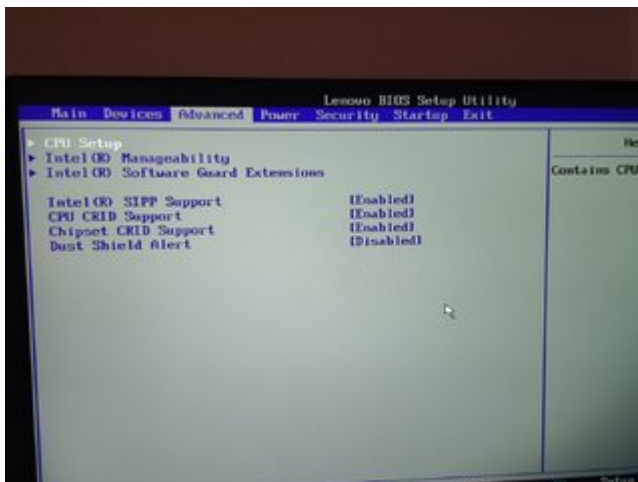
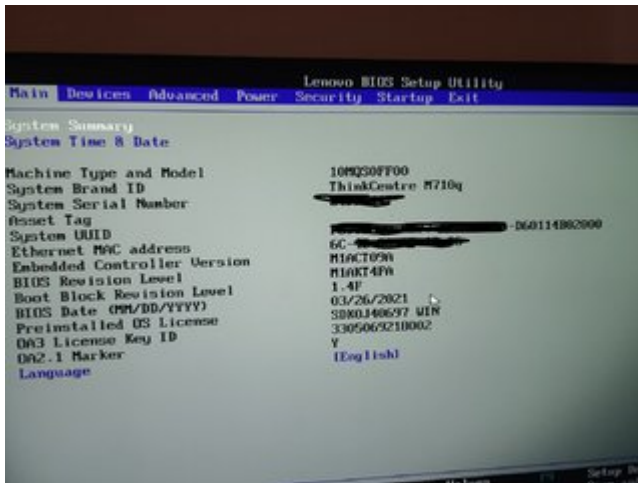
Ich hab jetzt gerade noch die älteren config.plist Dateien sowohl mit 64MB als auch mit 256MB getestet.

Jetzt nahm ich deine letzte EFI und es bootet glücklicherweise wieder normal hoch.

Jedenfalls verhält es sich nahezu identisch wie vorher mit 128MB.

Ich hab im BIOS die Einstellung tatsächlich nicht gefunden.

Unter Windows klappten jedoch beide Monitore.



Jedenfalls verhalten sich die 2 Configs von oben unter 64 und 256 genau so wie unter 128 - also das, wo du sagtest, dass der Framebuffer nicht passte.

Die letzte EFI mit Whatevergreen 1.50 habe ich jetzt und folgendes sagt mir das Tool. (Anhänge).

Es ist echt merkwürdig. Der zweite Monitor will partout nicht laufen.

Wenn ich mit dem einen oder mit dem anderen starte, kein Problem, aber beide gleichzeitig wollen es einfach nicht. 😞