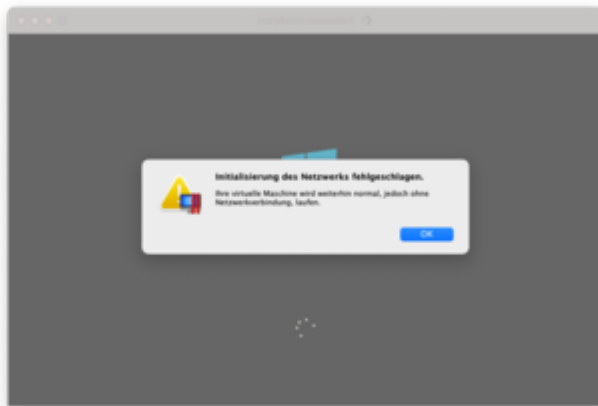


Gigabyte Z390 DESIGNARE: fertiger Clover-EFI-Ordner zum Download

Beitrag von „crazycreator“ vom 30. Mai 2021, 22:11

Hat jemand mit einem Designare Parallels am laufen?

Ich bekomme es irgendwie nicht gebacken das in Win10 auch das Netzwerk läuft ...



Könnte da eventuell mal jemand einen Zaubertrick verraten 🤔