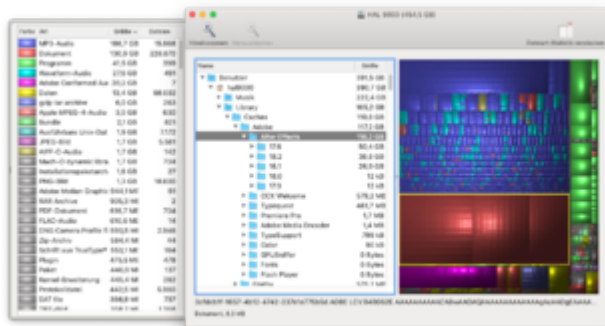


# Frage zu Festplattenspeicher freiräumen

Beitrag von „TheSnooze“ vom 22. Juli 2021, 16:13

[HAI](#) & [ozw00d](#) Ich hab das Programm Disk Inventory mal laufen lassen und bekam folgendes Ergebnis:



Da hat sich gezeigt, dass AfterEffects Im Cacheordner mehrere Unterordner angelegt hat, die sehr groß sind. Das passt. Denn jedesmal wenn ich mit AE arbeite, mault er rum, dass zu wenig Platz wäre.