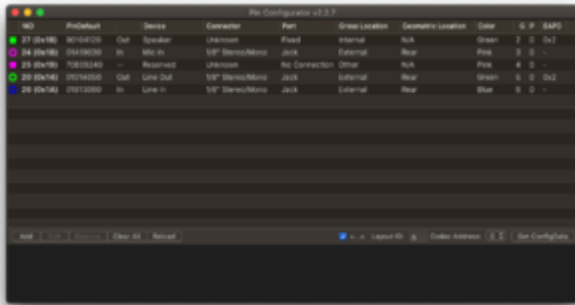


Erledigt

Eigenes Audio Layout erstellen (AppleALC)

Beitrag von „atl“ vom 7. September 2021, 12:43

[MacPeet](#), anbei noch die originale `CodecDump_card0-codec#0.txt`. Danke für deine Anmerkungen. Tatsächlich sieht meine PinConfig wie folgt aus:



Den "25 Mic front" habe ich nicht konfiguriert, weil der nicht angeschlossen ist. Daher brauche ich den auch nicht im "SwitchMode" mit einem der hinteren Anschlüsse. Somit müsste ich die hinteren beiden Eingänge (24 Mic-In & 26 Line-In) unabhängig nutzen können, wenn ich aus deiner Pathmap einfach das Segment für den "25 Mic front" entferne. Richtig?



Der "27 Headphone front" ist dauerhaft an den internen Lautsprecher des Power Mac G4 Gehäuses angeschlossen. D.h. im SwitchMode hätte ich gar keine Möglichkeit den hinteren Line-Out zu nutzen. Aus diesem Grund habe ich den SwitchMode "deaktiviert" und kann dadurch beide Ausgänge unabhängig nutzen.

Die Umbenennung habe ich gemacht, da ja an dem Kopfhörerausgang (vorne) ein echter interner Lautsprecher angeschlossen ist. 😊