

# Befestigung(s)Brett für ATX - finde einfach nix : I

Beitrag von „Gabo“ vom 20. November 2021, 11:58

[Nordel](#) merci 🤪

Ha ha, wegen deiner Signatur - erinnerte ich mich nur =D

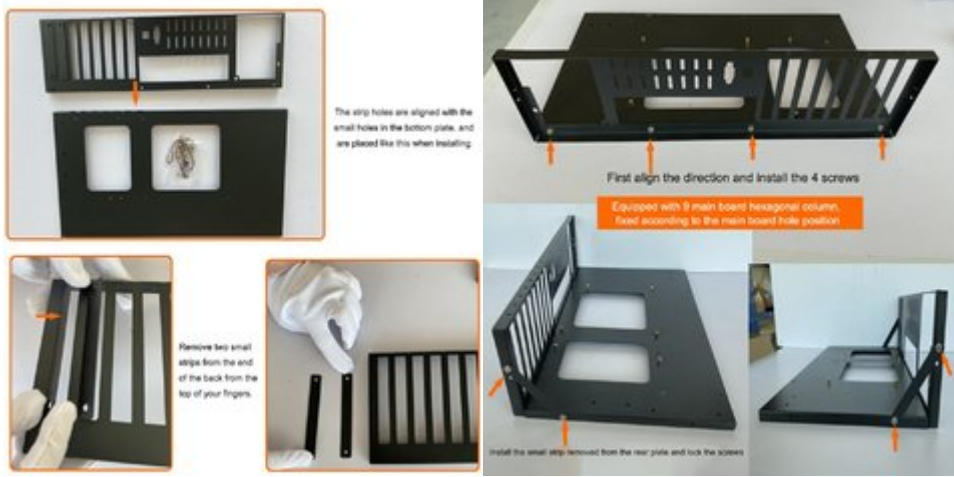
@[5T33Z0](#) ja standoffs

[Nordel](#) war grad auf deren Webseite und meine dass ich solch ähnliche Konstrukte mal auf Aliexpress gesehen habe aber nicht sicher war wegen der Einbautiefe - also ob der Deckel meiner Käseibe dann noch schliesst. Sollte es tatsächlich baugleich sein wäre das schon fein. Bei Gelegenheit werdi mal schauen.... so.... mal geschaut:

["Bergbau Minen"](#) und sonstige Umschreibungen finden sich überall quer auf dem Online Shop verteilt, aber da sind sicher jedem schon allerlei Kuriositäten unter die Augen gekommen.



Fragt sich ob die backplate im ganzen hinein passt. (Also die 343x430 bzw. 261x430 ) Natürlich ohne die kürzere Seite die mit abgebildet ist. Die braucht man laut der Bilder erst gar nicht dran schrauben.



... na toll, kann das Gehäuse grad gar nicht zur Ausmessung unter dem Tisch hervorziehen weil ich es an der vertieften Ebene unter meinen Schreibtischrahmen geschoben hab. 😊