

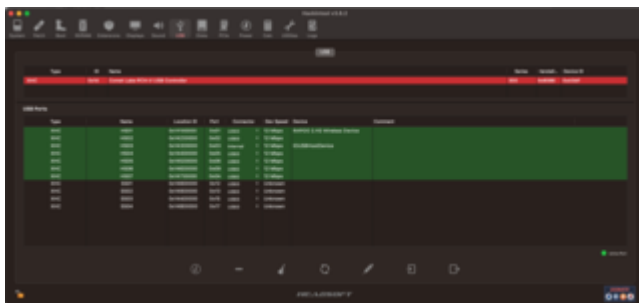
Dell Optiplex 3080 Micro FormFactor | MFF

Beitrag von „volteon“ vom 22. Dezember 2021, 23:54

Also zu Problem 1:

10+1 Ports, stimmt, habe ich auch mit dem Datenblatt des Computers vorher abgeglichen und damit die USBMap gemacht. Jedoch funktionieren USB3 Geräte nur in USB2.0 Ports. USB2.0 Geräte funktionieren hingegen in allen Ports.

Hier mal der Screenshot aus Hackintool:



USB3.0 Geräte funktionieren nur in HS06/07, wird dann auch dort angezeigt, und nicht in eines der SS Geräte, verständlich da die beiden Ports sowieso nur USB2.0 Ports sind.

Wie kann ich denn mal alles an USB Mapping zurücksetzen und nochmal alles neu Mappen, und wie soll ich das am besten machen, also welches OS, welchen Kext soll ich nutzen, wie soll ich was davon Mappen? Ich kann auch mal einen Screenshot aus USBMap schicken, dort habe ich die Ports mit Positionen benannt.

zu Problem 2:

also wie gesagt Bluetooth funktioniert an sich eigentlich, WLAN genauso, es wird auch die Intel 3165 genutzt. Das einzige was nicht funktioniert ist Airdrop, brauche ich auch nicht wirklich da ich kein iPhone nutze. Ich habe auch wie es im Guide steht die beiden Intel Kexts reingemacht und SecureBootModel auf den für mein SMBIOS entsprechenden Wert gesetzt, hab aber keine Änderung gemerkt.