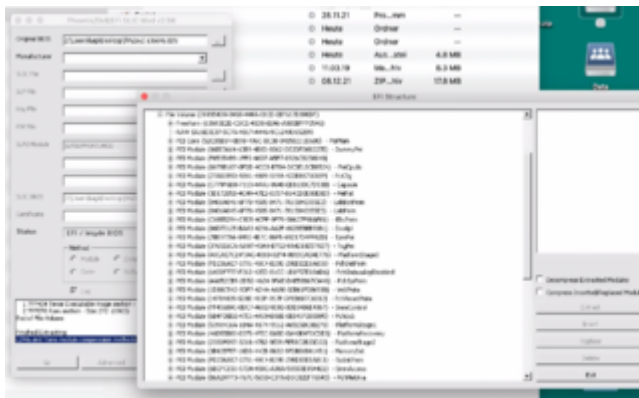


**Erledigt**

# Toshiba Kira 101 Bios neu Flashen - Nützliche Anleitung und benötigte Hardware?

Beitrag von „Sascha\_77“ vom 17. Januar 2022, 11:02

Für meine Begriffe ist alles chic:



Nimm nicht das UEFI Tool für macOS. Das taugt nix. Musst die Windows Variante von Phoenix nehmen (kriegst du mit meinem G-Flash als Winewrapper).