

# Neuer Hackintosh mit ASUS PRIME Z690M-PLUS D4

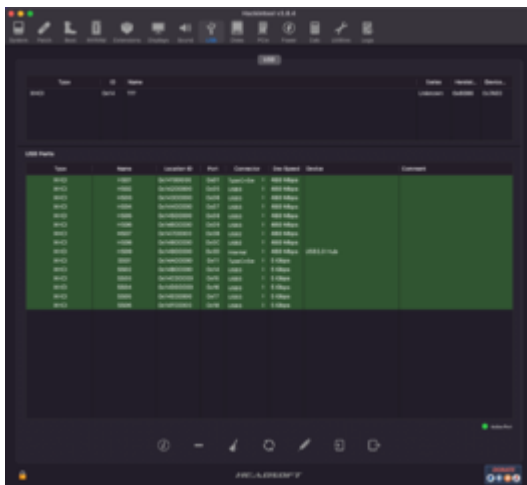
Beitrag von „plutect“ vom 20. Januar 2022, 22:11

Heute habe ich einen neuen Anlauf mit Windows 10 und dem USB Port Mapping unternommen, schaut jetzt besser aus als bei den Test's letzstens.

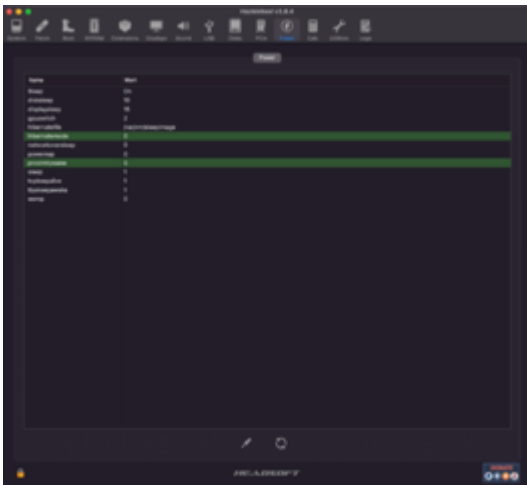
Den erstellten USBMap.kext habe ich in OC eingebunden (USBInjectAll.kext deaktiviert) und an allen definierten USB Anschlüssen funktionieren USB 2.0 sowie 3.0 Stick's. Auch der Interne Anschluß (ein Port 2 Anschlüsse intern) wird von Hackintool als interner Erkannt an diesem hängt die BT Karte weiters hängen an diesem Port auch die beiden 2.0 Ports (Diese 2 Internen USB 2.0 Anschlüsse teilen sich einen Port) aussen am Gehäuse, auch diese Funktionieren.

Stellt sich nur die Frage ist es dann Intern oder Extern USB 2.0 wenn dieser Anschluß sich intern BT und extern 2.0 Anschlüsse teilt - ich habe diesen als Intern gekennzeichnet.

Die Ports funktionieren wie erwartet 2 Stk. 3.0 Ports hinten deaktivierte ich und sind auch in macOS "tot" auch wie erwartet. Anbei ein Screenshot von Hackintool mit dem ich das Ergebnis unter macOS nur kontrollierte.



Leider habe ich aber IMMER noch das Problem das der Rechner nur 1 Sekunde schläft und dann sofort wieder aufwacht, ein Bild dazu noch vom Hackintool.



Hat da jemand vielleicht noch eine Idee ? Bis auf den Sleep bin ich jetzt schon sehr Happy mit dem Z690 Rechner...