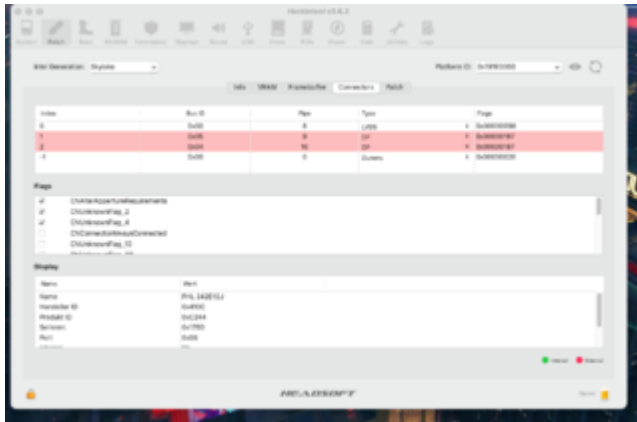


In Arbeit 3. Monitor geht nicht

Beitrag von „Wabel Toast“ vom 2. Februar 2022, 20:55

[Zitat von Erdenwind Inc.](#)

Ich habe versucht, aber es geht nicht bitte



Hier:

Ich verstehe nichts von dem was ihr schreibt aber egal, ich bin für jede Hilfe dankbar.

[Zitat von grt](#)

bei meinen boards ist definitiv ein index-problem die ursache:

index 1 = edp (port 0x0)

index 2 = lvds (port 0x5)

index 3 = DP unten (port 0x6)

index 4 = DP oben (port 0x7)

index 5 = DVI und der fehlt nun mal in allen framebuffer, und lässt sich auch nicht herbeipatchen. und die indizes sind hardcodiert, kommt irgendwie vom bios/acpi oder so, auch da geht (zumindest mit meinem kenntnisstand) nix.

und last but not least hat fujitsu beim programmieren des bios/ der acpitabellen den DVI beim board mit nur einem DP den nachfolgenden anschluss nicht indexmässig

"herangerückt" so dass der auf index 4 / port 0x7 gelandet wäre (und so unter macos nutzbar). windows und linux ist das egal, und macos ist nun mal nicht vorgesehen.

ähnliches verhalten findet sich beim vorgängerboard dem D3246 und beim nachfolger D3633. die internen anschlüsse kommen an erster stelle, danach die externen, und bei den "kleinen" boardversionen, die weniger externe anschlüsse haben, fehlt der entsprechende index.

vga hat keins der boards, aber vielleicht ist das D3401 ja auch von den seltsamen anschlussindexlisten betroffen.

die beiden DP sind laut ioreg auf port 0x5 und 0x6. port 0x0 war inaktiv, obwohl DVI angeschlossen war. der könnte auf port 0x7 liegen, aber weder mit erweiterung der ig-platform, noch mit einer ig-platform mit 4 anschlüssen gab es bild.

Alles anzeigen

Das heißt was?Ist es möglich den Tv zu betreiben bzw 3 monitore oder nicht?Sorry aber ich verstehe das nicht ganz mit dem fach Chinesisch.Aber Trotzdem danke für jede Hilfe