

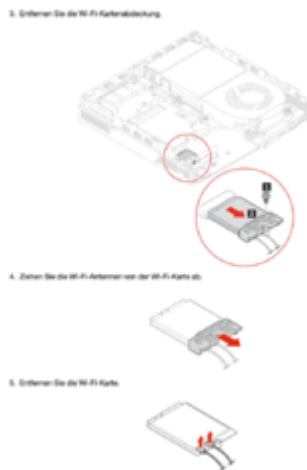
Big Sur auf einem m90q (mit i5-10500t CPU) zum laufen bekommen

Beitrag von „RenStad“ vom 10. Februar 2022, 10:26

NVRAM-Reset kann in der Phase nicht schaden. Du könntest natürlich eine neue eigene EFI bauen, wobei jedoch die jetzt verwendete schon ziemlich passend scheint.

Das Deine WLAN-Karte nicht will, scheint ein Problem der WIFI6-Karten zu sein. Eigentlich sollten sie mit der neusten Version der Kext laufen. Vielleicht hilft der NVRAM-Reset (falls noch nicht versucht).

Aber - wie gesagt, das beste wäre, die Karte zu tauschen. Das lohnt sich bei dem guten Gerät allemal. Schau mal in Dein Handbuch auf Seite 59, dort wird der Ausbau der Wifi-Karte beschrieben. Es sollte also einfach sein:



Vergleiche nach dem Ausbau die Kartentypen aber es müsste diese hier passen:

BCM94360NG 1200Mbps



Die läuft dann wie eine Originale ohne Kexts, d.h. AirportItwm.kext, IntelBluetoothFirmware.kext und IntelBluetoothInjector.kext werden dann nicht mehr gebraucht, wodurch sich Dein Systemstart deutlich beschleunigt.