

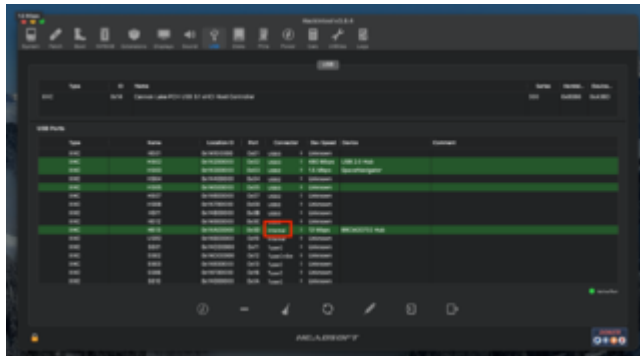
# Sammelthread für BT Probleme unter Monterey

Beitrag von „no\_Legend“ vom 14. Februar 2022, 20:03

[Zitat von anonymous writer](#)

An der Karte liegt es jedenfalls nicht. Die läuft 1A inklusive Sleep. Bleibt nur Port Mapping.

[Fenvi FW-T919](#)



ist das bei dir auch ne hub?

Ich Prüf das morgen noch mal. Vielleicht hab ich ja die zwei usb2.0 Hubs vertauscht.

Definitiv hat das Board zwei usb Hubs.

Eine intern wo auch die Front USB 2.0 dran hängen und noch ein zweiter Header der für die fenvi / Corsair Wasserkühlung ist. Die Wakü war schon ab gesteckt, erst nach dem abstellen der fenvi war Ruhe.

Der andere hub ist hinten im Backpanel ausgeführt.

werd mich morgen noch mal melden, was Phase ist