

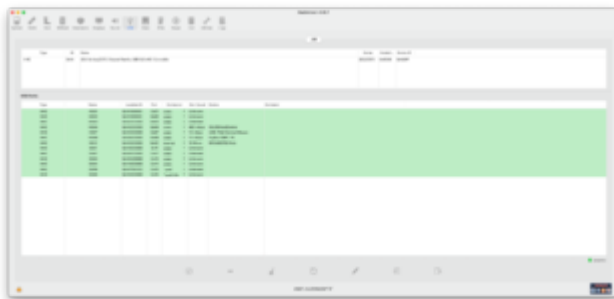
# macOS 13 VENTURA beta

Beitrag von „Arkturus“ vom 5. August 2022, 10:35

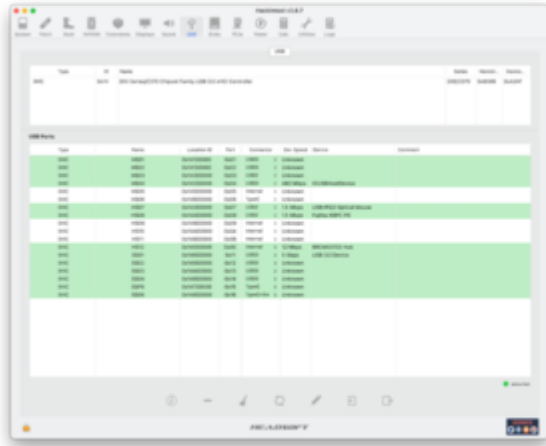
nachdem ich an meinem Brother DCP 7055 den Scanner immer noch nicht zum Arbeiten bewegen kann, habe ich mal das USB-Mapping mittels Mojave erneuert. Das alte Mapping funktionierte unter Ventura nicht korrekt, weshalb ich dieses als Ursache für die Scanner-Probleme ausschließen wollte. Der Scanner wird erkannt, arbeite aber nicht. Neues Mapping hat nichts gebracht.



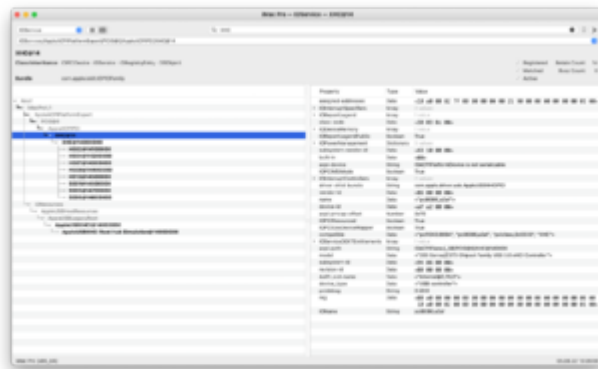
Das Mapping sieht unter Big Sur so aus:



unter Ventura Beta 4 so



hier mal der XHC Abschnitt der IOReg



und die Ausgabe von

```
ioreg -l -p IOService -w0 | grep -i XHC2 > XHC.txt
```

[xhc.txt](#)

Was kann ich hier ggf. verbessern, damit USB korrekt funktioniert?

Es geht um den KBL-Desktop mit SMBIOS iMacPro1,1.

Version 13.0 Beta (22A5311f)