

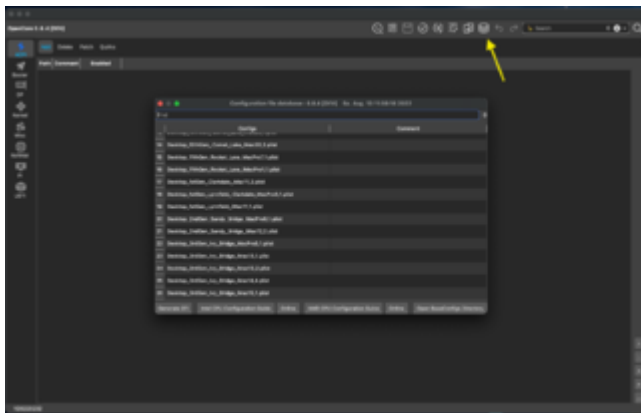
Welche Samsung-SSDs genau machen lange Bootzeiten

Beitrag von „hackmac004“ vom 20. August 2022, 19:07

Ach naja, so schwierig ist das mittlerweile nicht mehr. Lad dir OCAT runter.

<https://github.com/ic005k/OCAU...ols/releases/tag/20220232>

Klick hier drauf und wähle dein SMBIOS und deine CPU Gen und generiere eine EFI.



Dann hast du schon mal ne gute Basis EFI mit der dein system evtl. sogar gleich startet. Am bestem vom Stick aus mit der neuen EFI. Beschäftige dich etwas mit dem Programm. Du kannst damit auch neue SN generieren lassen.

Dann kannst du hier weiterlesen, Zusammenhänge verstehen und ans feintuning rangehen.

<https://dortania.github.io/Ope...sites.html#prerequisites>

Wenn du Probleme hast, würd ich vorschlagen am besten nen eigenen Thread dafür aufzumachen.