

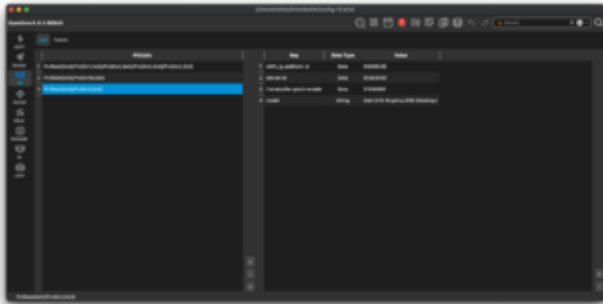
# Premiere Pro kein Hardware Encode möglich

Beitrag von „fboulegue“ vom 8. Oktober 2022, 19:50

[Zitat von OSX-Einsteiger](#)

[fboulegue](#)

Du versuchst es mit der IGPU headless zu bekommen Hardwarebeschleunigung was mit dein gewählten SMBIOS eh nicht funktioniert .



Lösch das komplett raus PciRoot(0x0)/Pci(0x2,0x0)

und im BIOS die Interne Grafik IGPU deaktivieren .

Alles anzeigen

Uh danke!

Dann such ich mal im Bios wo ich das machen kann....