

# Matebook X Pro 2020 bis auf Sleep bei Klappe zu perfekt LID ACPI Problem?

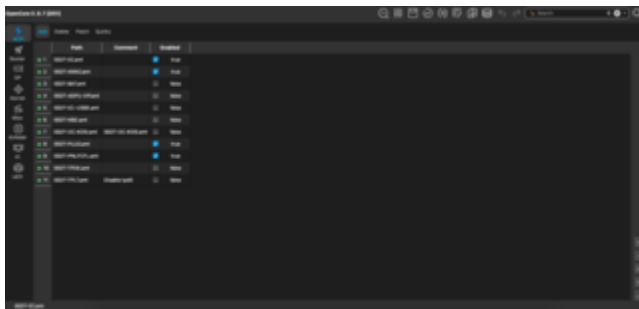
Beitrag von „OSX-Einsteiger“ vom 3. Dezember 2022, 23:53

[Canyonwalker](#)



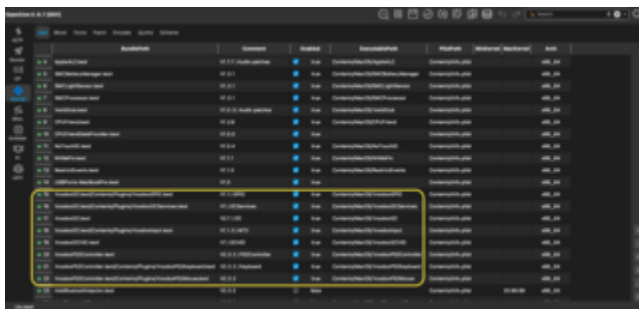
Freut mich das die EFI Funktioniert hat

Aktuell nutze ich nur die SSDTs



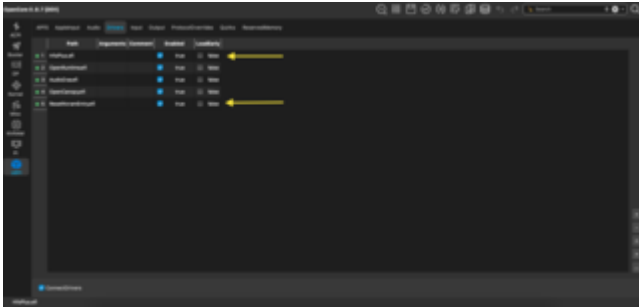
Kext reihen folge angepasst dies hier ist wichtig für das Touchscreen IPS

Sollte das noch nicht funktionieren dann muss du das USB Mapping anpassen .

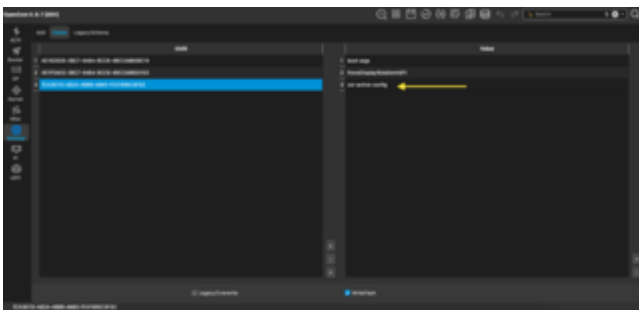


Ich habe auch noch denn **ResetNvramEntry.efi** hinzugefügt ist wichtig für das **Ram Reset**

Ich habe denn OpenHfsPlus.efi durch denn **HfsPlus.efi**



**NVRAM/Delete/7C436110-AB2A-4BBB-A880-FE41995C9F82** csr-active-config hinzugefügt  
. Alle einträge unter **Delete** kannst du als Automatischen **Ram Rest** Betrachen bei jeden Neu Start.



Irgend etwas habe ich bestimmt noch vergessen zu erwähnen 😊