

CPU AMD A10 5800k | MB Asrock FM2A88X Extreme4+ | GPU AMD Radeon HD 7660D oder NVIDIA Geforce GTX 750 Ti

Beitrag von „BUSTER“ vom 9. Januar 2023, 17:36

[Zitat von OSX-Einsteiger](#)

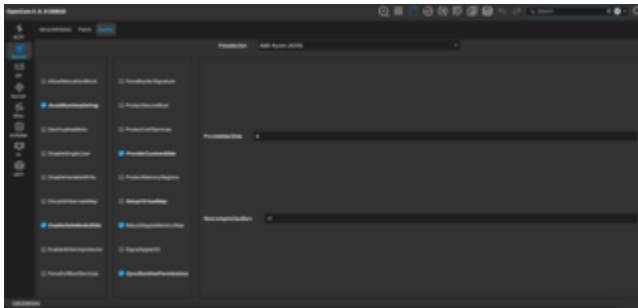
[BUSTER](#) hiermit kannst du starten 😊

ACPI/Add

SSDT-EC.aml true/yes

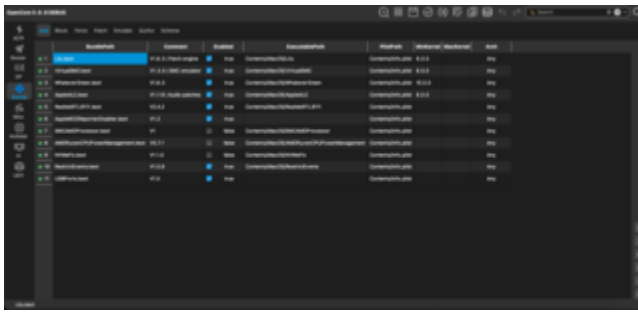
Die andere Bereiche wie zum Beispiel Patch alles false/no

Booter/Quirks

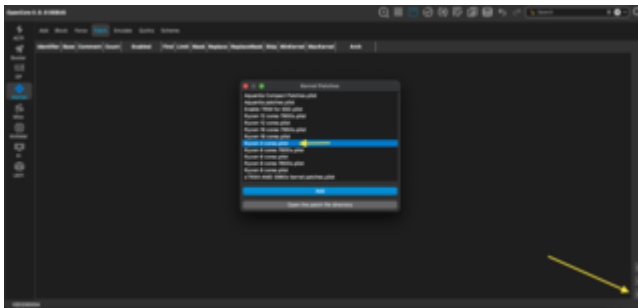


Die anderen Bereiche false/no

Kernel/Add



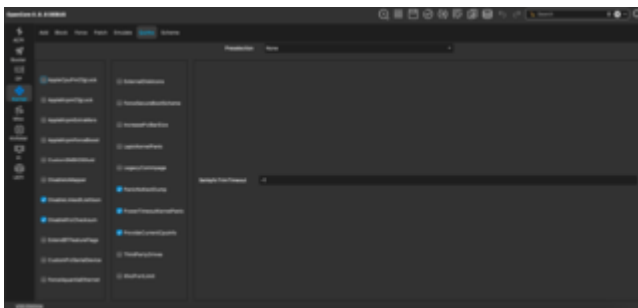
Kernel/Patch



Kernel/Emulate

DummyPowerManagement true/yes

Kernel/Quirks



Kernel/Scheme

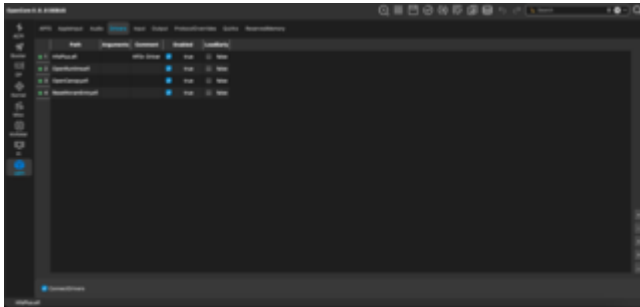
FuzzyMatch true/yes

KernelArch Auto

KernelCache Auto

Die andere Bereiche bleiben false/no

UEFI/Drivers



Der rest kommt vielleicht später

Alles anzeigen

Soweit EFI nach deiner Einstellungen erstellt, aktuell bootet es nicht, welches gerät soll ich als SM Bios vergeben ?

cYa BUSTER