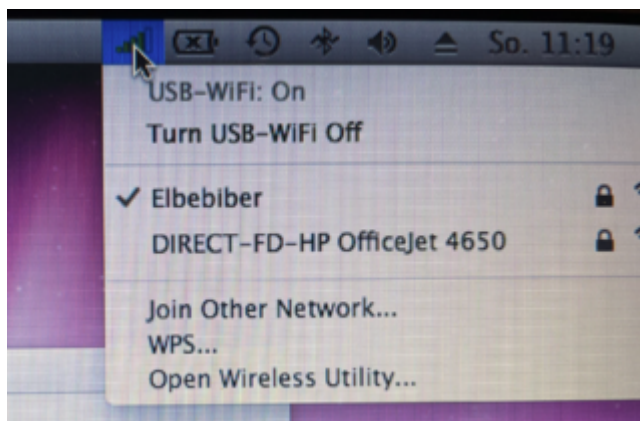
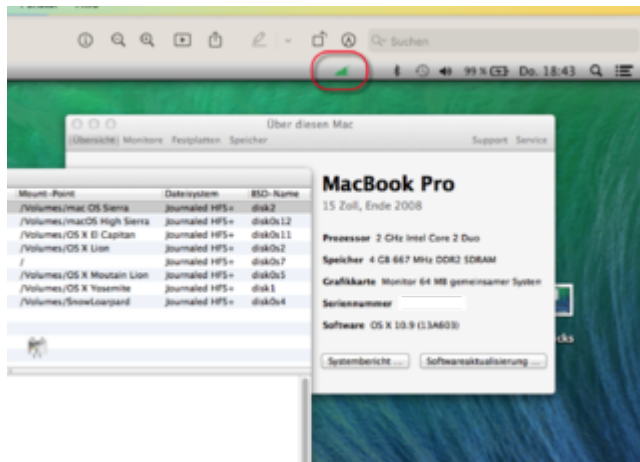


# WiFi USB tp-link Archer T2U Nano mit Monterey

Beitrag von „hackergollum“ vom 22. Januar 2023, 14:11

## Zitat von Arkturus

TP-Link wird nicht in der Systemsteuerung aufgeführt. Da wird ein eigenes Symbol in der Menüleiste erzeugt und dort kannst Du die Verbindung im Pulldown Menü konfigurieren. [hackergollum](https://www.hackergollum.de)



DANKE 😊

Tatsächlich, es funktioniert, es war die ganze Zeit da! 😊

Oh Gott ey... HAHA 😊