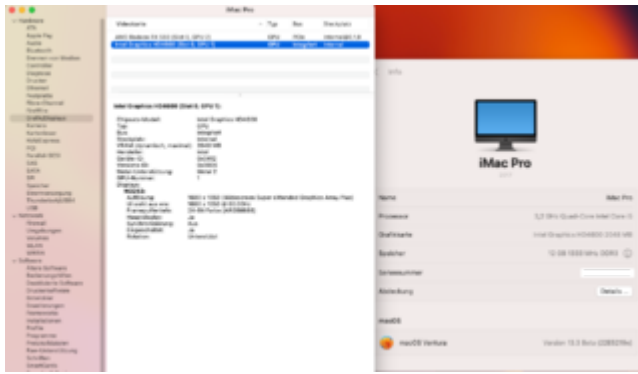


OpenCore Sammelthread (Hilfe und Diskussion)

Beitrag von „Arkturus“ vom 18. Februar 2023, 20:37

auf dem HW-Desktop läuft die HD4600 nunmehr mit der 13.3 Beta (22E5219e). Bei dieser Gelegenheit habe ich mal die machbare Auflösung mit dem Samsung 4k Monitor getestet. Leider enttäuschend, sowohl mit HDMI als auch Displayport wird max. 1080p erreicht. In Videoproc wird weder die HD4600 erkannt, noch H264 oder gar HEVC bestätigt. Metal 2 ist da wohl doch nicht aktiv, wie im Systembericht ersichtlich.





Nur mals so als Info.

Ansonsten ist hier die RX 560 Standard und die iGPU deaktiviert.