

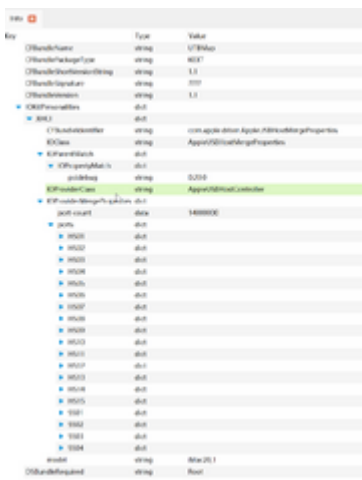
Startet erneut neu

Beitrag von „Bob-Schmu“ vom 31. März 2023, 12:04

So wird das nichts werden, wie er schon sagt

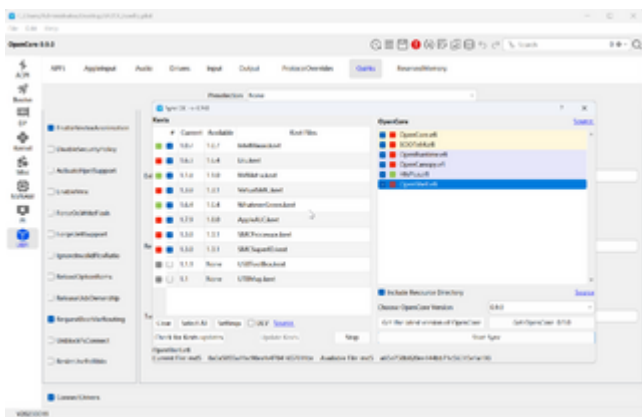
[Zitat von OSX-Einsteiger](#)

Liegt immer noch an USB Mapping

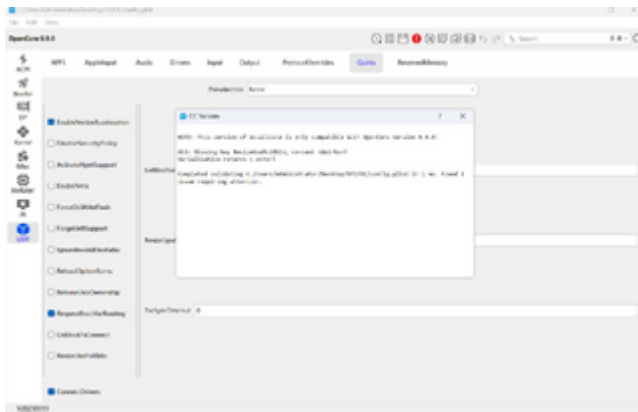


Noch mal richtig lesen wie man das Mapping macht, mehr als 15 Ports dürfen es nicht sein HS und SS zusammen.

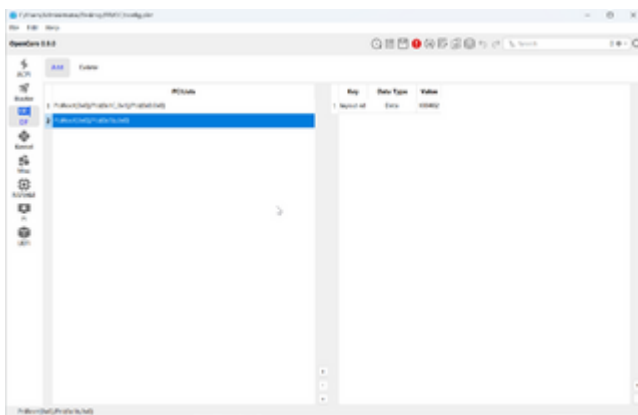
Des weiteren Update auf 0.9.0 machen und kexte Updaten



Fehler in der config dann beheben



das rauslösen



Wird doch schon langsam.

Bald hast du es geschafft.

Hackintosh ist nicht einfach außer man bekommt eine fertige EFI vorgesetzt, nicht bei mir, der Lernfaktor zählt.