

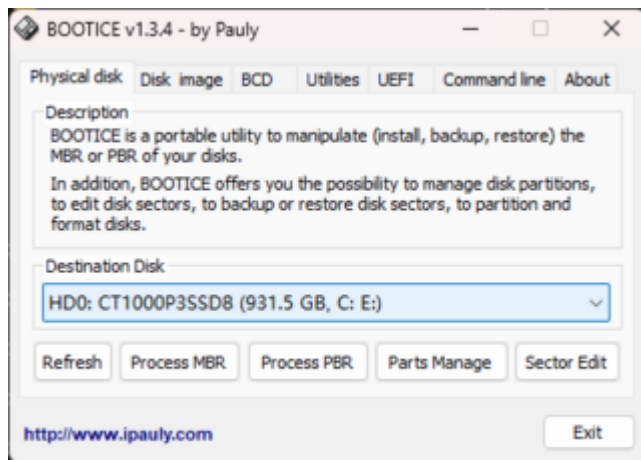
Ein Danke an alle Helfer

Beitrag von „griven“ vom 20. April 2023, 00:01

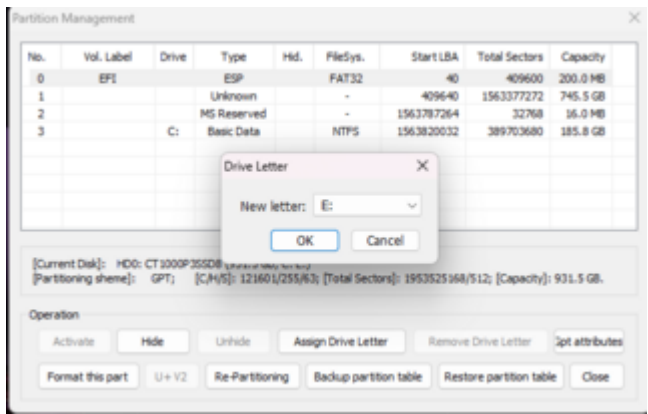
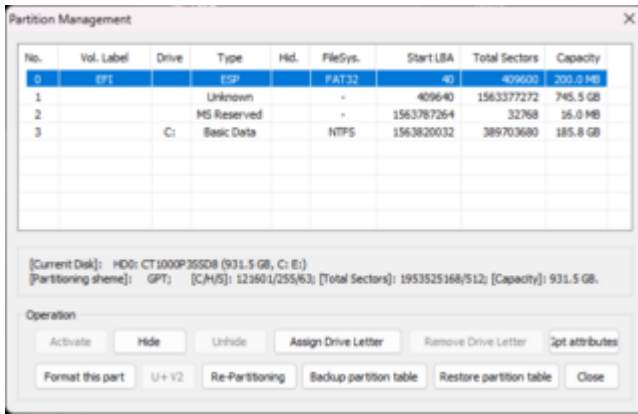
Naja dafür gibt es aber eine recht einfache Lösung [WITON](#) (das Windows da rum fudelt ist nix wirklich neues)...

Unter Windows Besorg dir das Tool bootice (macht das gleiche wie EasyUEFI ist aber free und ohne Limitierung)

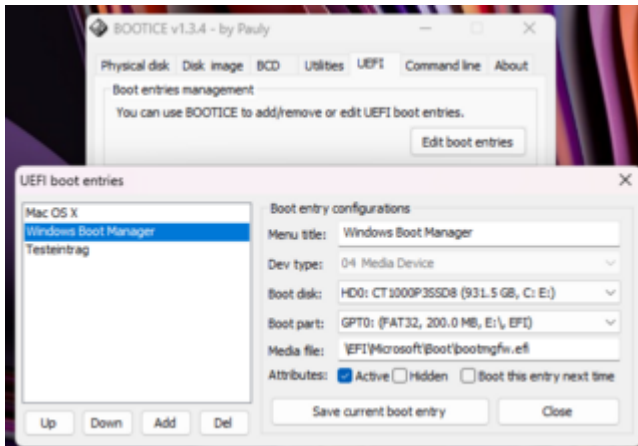
1. Tool Starten und auf dem Reiter Physical Disk unter Destination Disk die Platte wählen auf deren EFI OpenCore liegt.



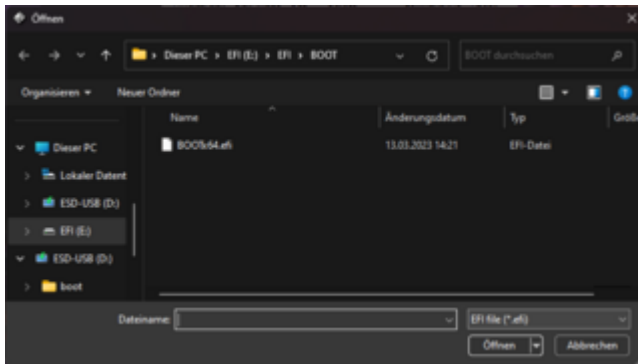
2. Klick Parts Manage und die EFI Partition wählen und dann klick auf Assign Drive Letter (alle Meldungen weg klicken die aufploppen). Denn der Buchstabe zugewiesen ist klick auf Close



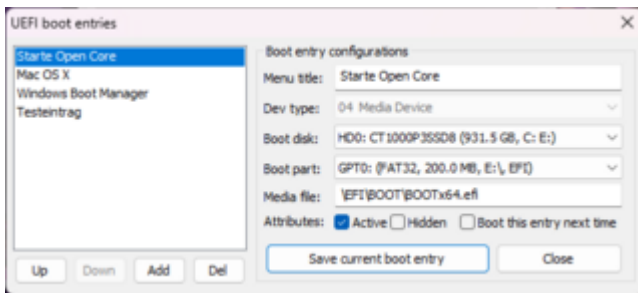
3. Klick auf den Reiter UEFI -> Edit boot Entries



4. Klick auf ADD -> Laufwerk mit der EFI -> EFI -> BOOT -> Bootx64.efi und öffnen



5. Eintrag benennen wie man möchte und mittel Up Schalter nach oben schieben und dann auf Save current boot entry



6. Reboot und fertig 😊