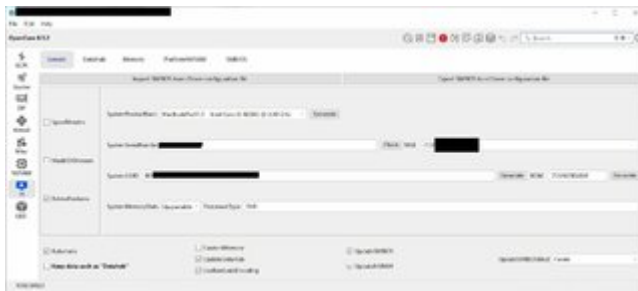


Alienware-x14 I7 4700MQ Sound Probleme /WiFi Bluetooth Fix

Beitrag von „apfel-baum“ vom 14. Juni 2023, 20:07

wenn du meinst, das die einstellung in deiner efi das smbios mbp 16.4 ist, dann frage ich mich- wessen efi du hochgeladen hast. dort ist es ein mbp 11.1

--



Ig 😊

edit-

das schritt für schritt durchgehen, bedeutet -nicht- das du neu installieren sollst, das steht auch nicht in meinem post. durchgehen bedeutet, angucken und schritt für schritt -zu vergleichen- was in deiner efi, hope so das du die richtige öffnest, und dem welches im guide steht miteinander vergleichst. so könnte dir auffallen, wenn du die hier hochgeladene efi geöffnet hast- das dein smbios insbesondere für monterey nicht stimmig ist.