

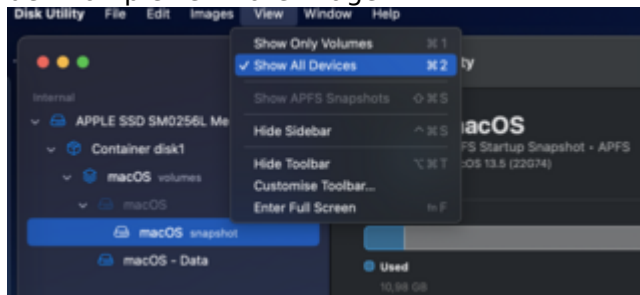
# OCLP VENTURA AUF MACBOOK PRO MID 2014 - FREEZE NACH EINGABE LOGIN INFORMATION

Beitrag von „pandaripper“ vom 26. Juli 2023, 19:26

[Zitat von al6042](#)

Korrekt...

Achte im FDP aber darauf, dass du dir nicht nur die Partitionen anzeigen lässt, sondern den kompletten Datenträger:



Ansonsten:

Wenn du vor der Installationsauswahl ins Terminal gehst und über [1 EFI mounten](#) die Terminal-Variante nutzt, solltest du den EFI-Ordner auf einen weiteren, mit FAT32 formatierten USB-Stick per Terminal kopieren können.

Ich probiere eben mal noch das EFI zu kopieren.

Könntest du mir bitte kurz das Vorgehen bestätigen?

Terminal - diskutil list:

Quelle: EFI = disk0s1

Ziel: USB Stick = disk5s1

Kopierbefehl: `sudo dd if=/dev/disk0s1 of=/dev/disk5s1 bs=64k`

Bzgl. der Festplatten:

Bei mir sieht es dann vollständig eingeblendet so aus:



Muss ich vor der Neu-Installation den Container, das Volume oder Macintosh HD mit dem FDP löschen?

Danke