

MSI Z690 A Pro DDR4 WIFI Speicher Trouble

Beitrag von „Nightflyer“ vom 20. August 2023, 23:38

Das ist erstmal kein Hacki Problem.

Also, mir wurde eine Windowskiste gebracht, Auf besagten Board steckt ein i3 !2300, der soll durch einen i5 12600 ersetzt werden. Weiterhin soll ein 16 GB Ram Riegel durch ein 32 GB Dualkit 3200 von Corsair ersetzt werden. Das NT ist von be Quiet und hat 650 Watt

Im Ausgangszustand lief windows 10 ohne Probleme.

Erstmal die CPU getauscht, lief.

Dann die Ram gewechselt, Slots A2 und B2 belegt wie es sein soll.

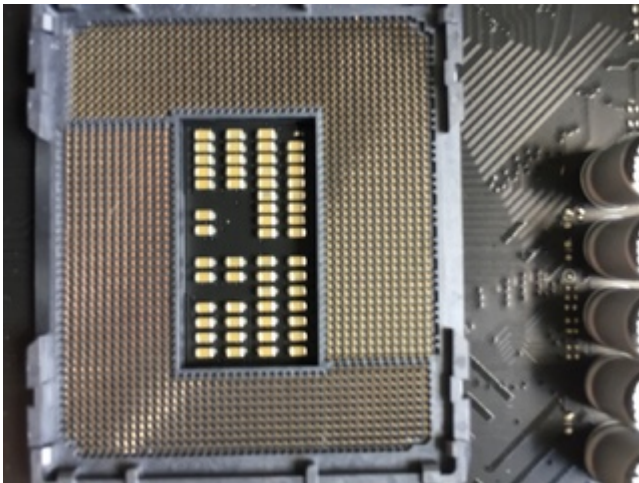
Nix geht, Debug LED zeigt DRAM Fehler. Riegel einzeln getestet, beide ok. Kit in meinen Rechner eingebaut, geht. Kit aus meinem Rechner getestet. Nix geht.

Aktuelles BIOS geflashed, hilft auch nicht.

Mit einem Riegel neues win !0 installiert und die neuesten Chipsatztreiber von MSI geladen und installiert, alles OK.

Beide Riegel eingebaut, wieder nix.

Prozessor wieder runter, und den Sockel angeschaut. Der scheint in Ordnung



Wieder zusammengebaut, geht noch immer nix.

Ram wieder raus und die Slot mal durchgepustet.

Dann habe ich mich beim Stecken der Rams vertan, in B1 und B2 gesteckt, damit startet die Kiste, aber das Bios meckert.

Kann man ignorieren, dann startet auch windows. Ram läuft natürlich nicht im Dual Channel Mode, also auch nicht sinnvoll.

Hat jemand eine Idee, was da los ist