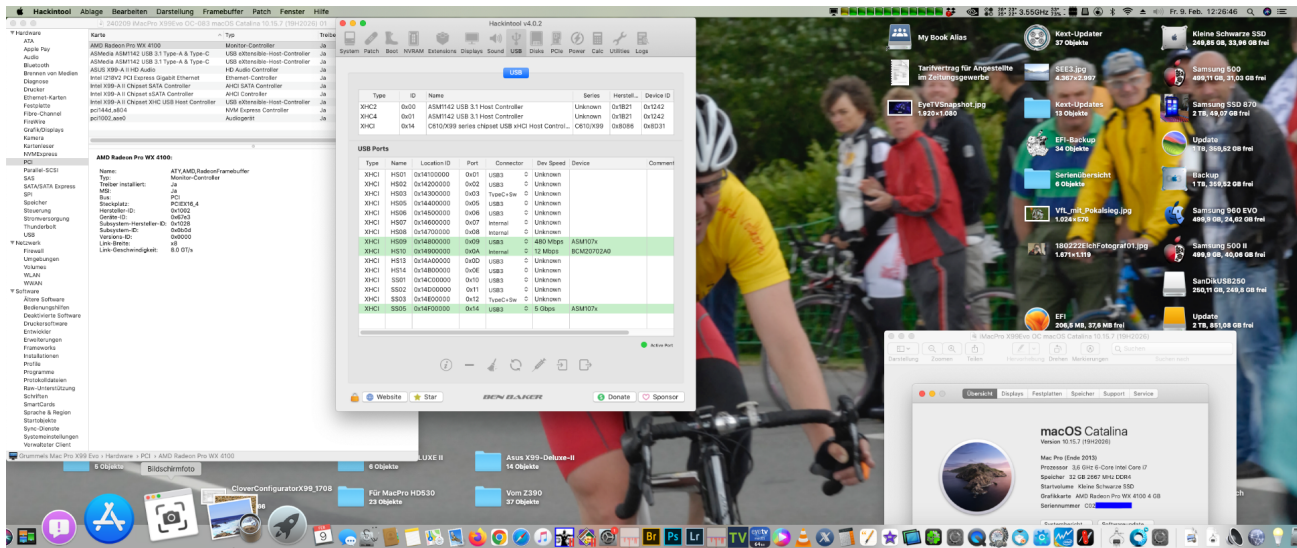


Projekt Asus X99 Deluxe 2 in NEU und OC

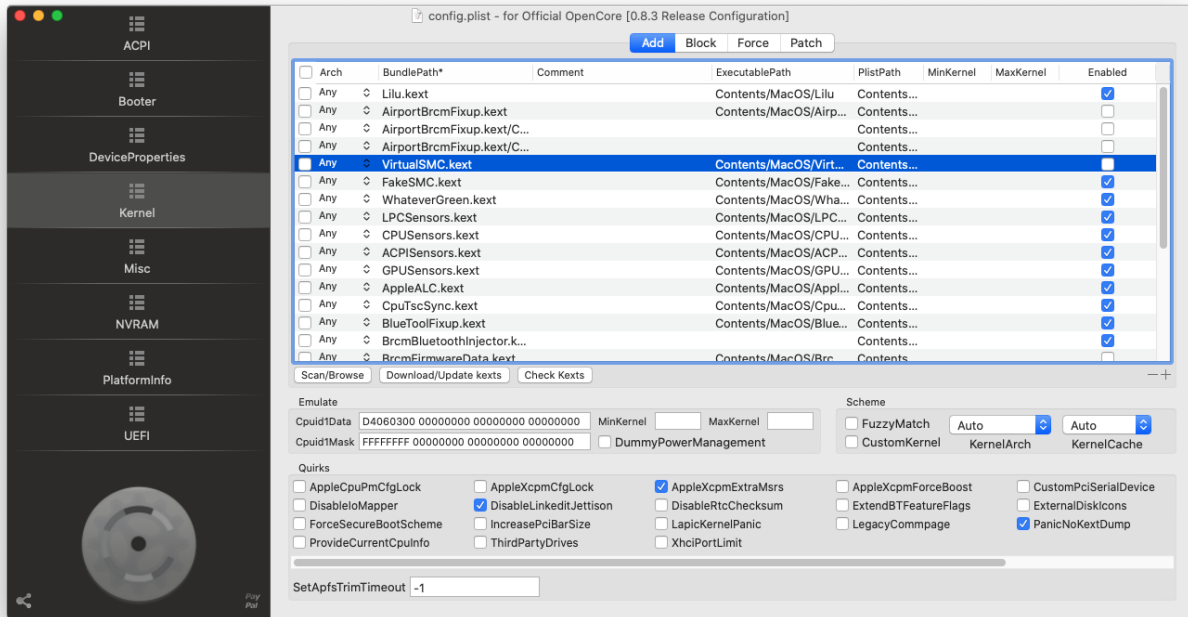
Beitrag von „MacGrummel“ vom 9. Februar 2024, 12:57

Unterdessen läuft er auf allen möglichen Systemen, zZt. gerade auf einer externen USB-Platte mit Catalina:



Ich muss mir sicher den ganzen USB-Baum noch genauer ansehen: die auch im Finder gezeigten USB-Platten incl. der Startplatte tauchen im Hackintool nicht auf. Aber es sind auch nicht alle Ports aktiv.

Vendor	Device	Sub Ven	Sub Dev	Device Information
8086	6F00	0000	0000	Intel Corporation Xeon E7 v4/Xeon E5 v4/Xeon E3 v4/Xeon D DMI2
8086	6F02	0000	0000	Intel Corporation Xeon E7 v4/Xeon E5 v4/Xeon E3 v4/Xeon D PCI Express Root Port 1
8086	6F08	0000	0000	Intel Corporation Xeon E7 v4/Xeon E5 v4/Xeon E3 v4/Xeon D PCI Express Root Port 3
8086	6F28	0000	0000	Intel Corporation Xeon E7 v4/Xeon E5 v4/Xeon E3 v4/Xeon D Map/VTd_Misc/System Management
8086	6F29	0000	0000	Intel Corporation Xeon E7 v4/Xeon E5 v4/Xeon E3 v4/Xeon D IIO Hot Plug
8086	6F2A	0000	0000	Intel Corporation Xeon E7 v4/Xeon E5 v4/Xeon E3 v4/Xeon D IIO RAS/Control Status/Global Errors
8086	6F2C	0000	0000	Intel Corporation Xeon E7 v4/Xeon E5 v4/Xeon E3 v4/Xeon D I/O APIC
8086	8D7C	05	05	Intel Corporation C610/X99 series chipset SPSR
8086	8D62	05	05	Intel Corporation C610/X99 series chipset sSATA Controller (AHCI mode)
8086	8D31	1043	8600	Intel Corporation C610/X99 series chipset USB xHCI Host Controller
8086	8D3A	1043	8600	Intel Corporation C610/X99 series chipset MEI Controller #1
8086	15A1	05	05	Intel Corporation Ethernet Connection (2) I218-V
8086	8D20	1043	8699	Intel Corporation C610/X99 series chipset HD Audio Controller
8086	8D10	0000	0000	Intel Corporation C610/X99 series chipset PCI Express Root Port #1
8086	8D14	0000	0000	Intel Corporation C610/X99 series chipset PCI Express Root Port #3
8086	8D18	0000	0000	Intel Corporation C610/X99 series chipset PCI Express Root Port #5
8086	8D1E	0000	0000	Intel Corporation C610/X99 series chipset PCI Express Root Port #8
8086	8D47	1043	8600	Intel Corporation C610/X99 series chipset LPC Controller
8086	8D02	05	05	Intel Corporation C610/X99 series chipset 6-Port SATA Controller (AHCI mode)
8086	8D22	1043	8600	Intel Corporation C610/X99 series chipset SMBus Controller
1002	67E3	0000	0000	Advanced Micro Devices, Inc. (AMD/ATI) Baffin (Radeon Pro WX 4100)
1002	AAE0	0000	0000	Advanced Micro Devices, Inc. (AMD/ATI) Baffin HDMI/DP Audio (Radeon RX 550 640SP / RX 560/560X)
1B21	1242	0000	0000	ASMedia Technology Inc. ASM1142 USB 3.1 Host Controller
1B21	1242	0000	0000	ASMedia Technology Inc. ASM1142 USB 3.1 Host Controller
1B21	1184	[1B21	1184)	ASMedia Technology Inc. ASM1184e 4-Port PCIe x1 Gen2 Packet Switch
1B21	1184	[1B21	1184)	ASMedia Technology Inc. ASM1184e 4-Port PCIe x1 Gen2 Packet Switch
1B21	1184	[1B21	1184)	ASMedia Technology Inc. ASM1184e 4-Port PCIe x1 Gen2 Packet Switch
1B21	1184	[1B21	1184)	ASMedia Technology Inc. ASM1184e 4-Port PCIe x1 Gen2 Packet Switch
1B21	1184	[1B21	1184)	ASMedia Technology Inc. ASM1184e 4-Port PCIe x1 Gen2 Packet Switch
8086	1539	1043	85F0	Intel Corporation I211 Gigabit Network Connection
14E4	43A0	106B	8659	Broadcom Inc. and subsidiaries BCM4360 802.11ac Wireless Network Adapter
144D	A804	0000	0000	Samsung Electronics Co Ltd NVMe SSD Controller SM961/PM961/SM963



Aber sonst:

Punkt 1: Bluetooth läuft.

Ist ja noch am Anfang. Endlich kann es weiter gehen. Die meisten vielleicht notwendigen Kexte hab ich schon eingebaut, aber erstmal noch nicht aktiviert. Und das Handbuch ist ziemlich umfangreich und in unübersichtliche Abschnitte geteilt..