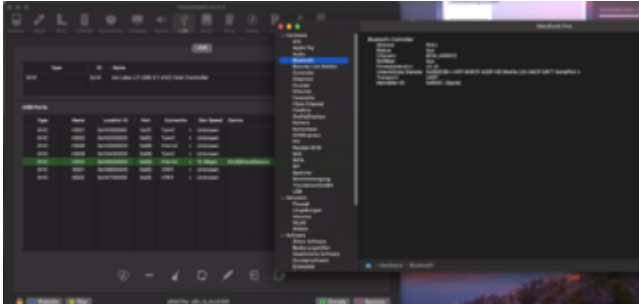


Hilfe bei HP EliteBook 840 G5

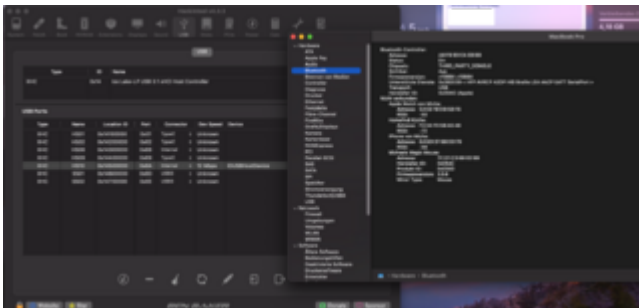
Beitrag von „anonymous_writer“ vom 4. März 2024, 19:02

An dieser Stelle würde ich gerne 2 Bilder von einem aktuellen Test an meinem Laptopverlinken.

Intel Kexte in falscher Reihenfolge oder gar nicht geladen bei meiner Intel AX210



Intel Kexte in der richtigen Reihenfolge geladen bei meiner Intel AX210



Auch Patches welche nicht zu Intel gehören können das Laden der Intel Kexte Blocken.

Eventuell auch interessant zu diesem Thema.

[Erfahrungen mit Intel WIFI und Intel Bluetooth unter Sonoma](#)

Und auch das könnte helfen.

<https://openintelwireless.github.io/ware/Troubleshooting.html>