

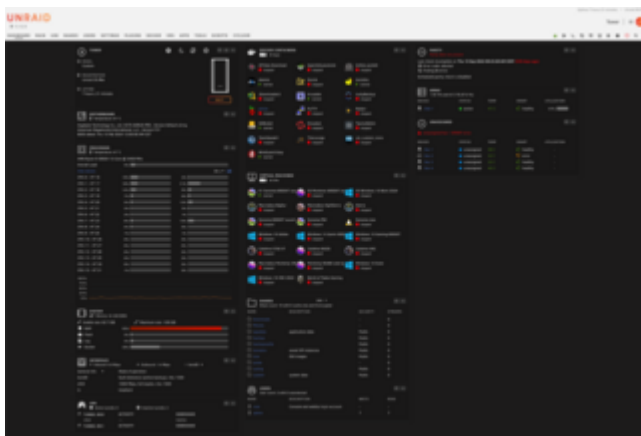
# Erfahrungen mit Intel WIFI und Intel Bluetooth unter Sonoma

Beitrag von „derpuma“ vom 7. März 2024, 16:28

Ich hatte das Board schon als Hacki im Einsatz (Catalina hatte ich mal auf ne SSD gebrezelt und bin da über Bios und OC direkt ins mac OS), kommt für mich aber ausser zum testen nicht mehr in Frage. Lief damals soweit problemlos, auch mit allen USB Ports gab es keine Probleme. Meine alte Broacom46302 lief da auch OOB.

KVM über UNRAID ist für mich jetzt viel zu praktisch, da ich zwischen sämtlichen Betriebssystemen hin und her springen kann, zwei sogar nebeneinander laufen lassen kann mit 2 GPUs und Barrier als Open-source KVM Software super funktioniert, um Tastatur, Maus und Zwischenablage zu teilen.

Zudem die ganzen Docker im Hintergrund mit VPN über Wlreguard, Pihole, etc. pp... Kids haben ihre Gaming VM... Usw...



[Arkturus](#)

[Die Karte](#) wird grundsätzlich unterstützt. Allein bei Insanely hab ich gelesen, dass die Karte bei vielen problemlos auch unter Sonoma läuft. Is ne normale ZX210s, die laufen eigentlich alle problemlos.

Vermutlich liegt das Problem bei mir ja auch nicht an der Karte, sondern am System...

Und wie anfangs erwähnt, unter Monterey lief die Karte bei mir mit BT und Wifi problemlos.  
Unter Sonoma lief Wifi aber kein BT.