

Erfahrungen mit Intel WIFI und Intel Bluetooth unter Sonoma

Beitrag von „derpuma“ vom 10. März 2024, 19:29

[Zitat von Vostec](#)

Hätte mal eine Frage bezüglich Internet:

Seit ich meinen Hackintosh auf macOS Sonoma aktualisiert habe (14.1.2 / OC 0.9.5 / BCM94360CS2 + Fenvi Adapter / Wifi Patch installiert), schwankt meine WLAN Verbindung stark und ich erreiche oft Downloadgeschwindigkeiten von unter 1mb die Sekunde.

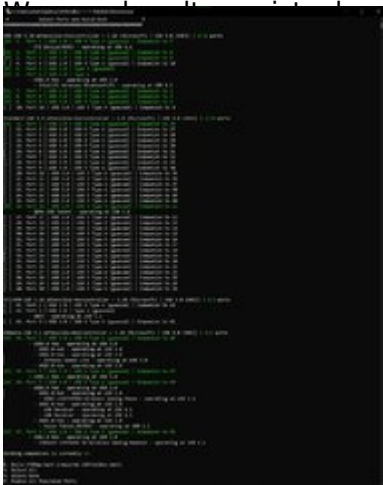
Ist das ein bekanntes Problem und gibt es evtl. einen Fix? Hatte bisher immer nur gelesen dass das WLAN unter Sonoma entweder ganz oder gar nicht funktioniert.

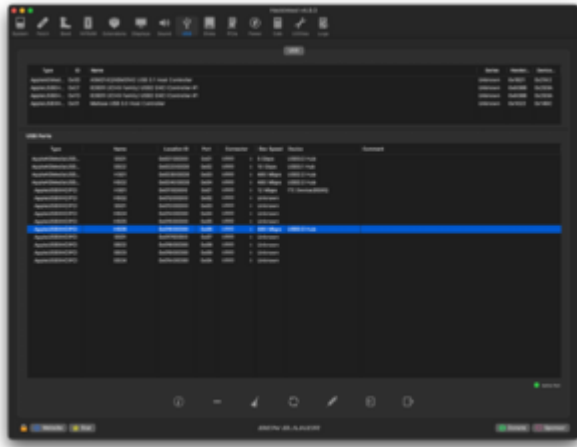
Hier geht es ja nur um die Intel Wifi Karten. Du hast ne Broadcom, die ja nur mit dem Opencore Patcher läuft. Eventuell stellst du deine Frage daher vielleicht auch noch mal parallel in nem Beitrag in dem es darum geht...

So, ich würde gerne das Problem gerne nochmal weiter angehen.

Ich habe wie oben schon geschrieben nun unter Windows ein Port Mapping erstellt. Den Port für den USB BT Part habe ich sowohl als USB-2 Type A, sowie als intern getestet. Leider zeigt mir Hackintool den Port immer noch als USB2 an, obwohl ich die USBMap.kext mit dem Mapping auf internal eingebunden habe.

Man kann das im Hackintool kein Port grün wird, wenn ich einen USB Stick in stecke.





Was ich noch gemacht habe, boot argument mit **-btfxallowanyaddr** ergänzt.
Ebenso keine Änderung.

Im Anhang hab ich mal ein Textfile log von bluetoothd reingelegt. Fällt da jemandem ein Problem auf?