

Anleitung für Broadcom-WLAN-Patch unter macOS Sonoma

Beitrag von „witjojo“ vom 9. April 2024, 19:58

Hallo zusammen,

ich benötige eure Expertise.

Ich habe ein „Lenovo ThinkCentre M93 Tiny“ mit der Mini PCI-E WIFI-Karte BCM94352HMB (14e4,43b1).

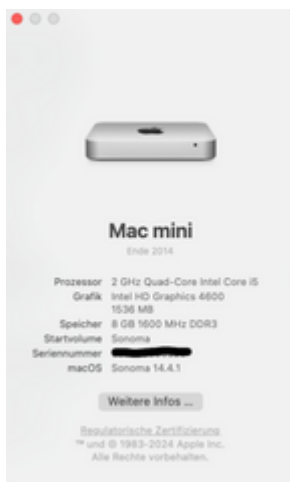
Bis Ventura funktionierte das WLAN noch problemlos. Bis dahin wurde ja auch der AirportBrcm4360_Injector.kext verwendet, jetzt wird der AirportBrcmNIC_Injector.kext und OCLP Patching etc.

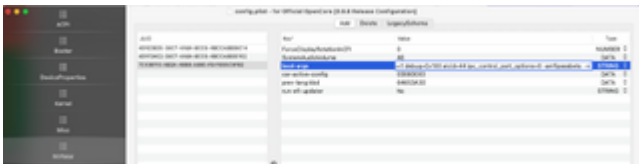
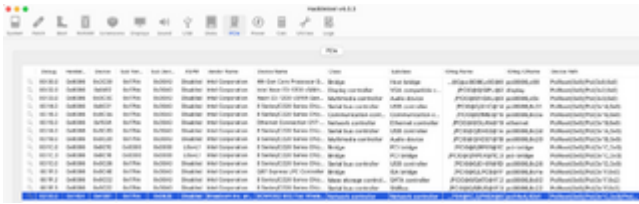
Aber jetzt bekomme ich die WLAN-Karte unter Sonoma nicht zum Laufen. Ich bin bereits 3 Wochen am testen und habe sämtliche Beiträge gelesen. Leider kann ich zu keiner positiven Lösung kommen.

Das System ist als Mac Mini 7.1 konfiguriert und ich habe alle Einstellungen für WLAN vorgenommen die an Sonoma 14.4 notwendig sind.

Alle kext sind auf dem neusten Stand.

Hier sind Screenshots meines Systems.

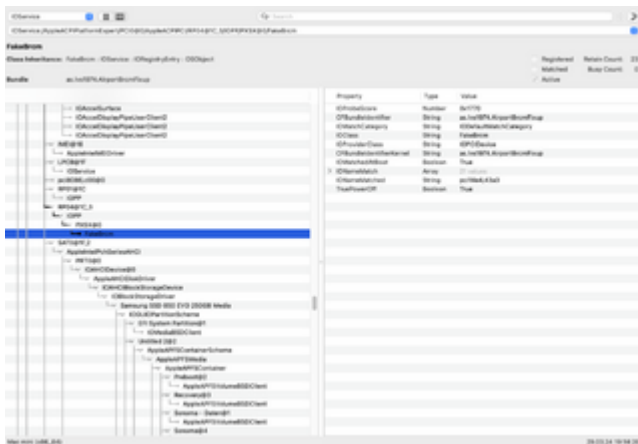




Beim Root-Patching mit OCLP wurden die Grafik- und WLAN-Karten zumindest erkannt und die Grafikkarte wird auch korrekt gepatcht.



Aber die WLAN-Karte wird nicht richtig gepatcht. Die WLAN-Karte wird hier als FakeBCM-Karte angezeigt.



Ich bin am verzweifeln. Und ich weiß das diese WLAN Karte andere Personen bereits unter Sonoma auf genau dem gleichen System am laufen haben.

Ich hoffe ihr könnt mir helfen.