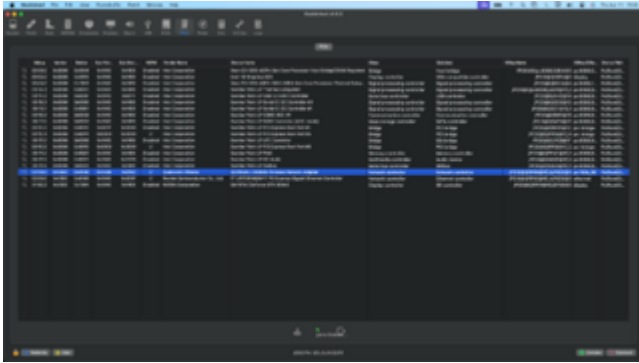


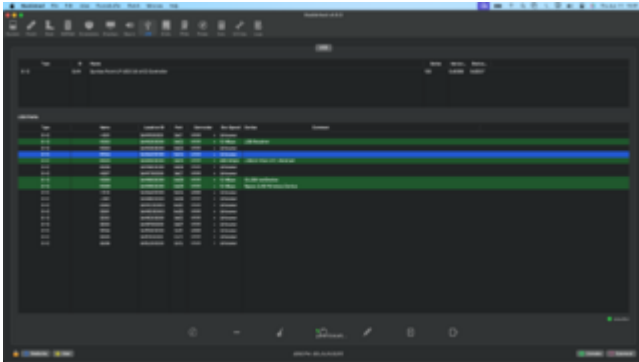
EFI Anpassungen für Asus Laptop X756U

Beitrag von „janerik“ vom 11. April 2024, 16:06

[Nio82](#)



Ich glaube dass tatsächlich WiFi unter PCIe ist. Da steht Wireless Network Adapter.



Ich mach mich jetzt mal über diese Karten schlau.

VG Jan

PS: Ich habe gerade auf einer Seite gesehen, dass mein Touchpad mit VoodooI2C kompatibel sei. Ich habe den Boot ja auch schon einmal probiert (erfolglos). Es gab einen Kernel Panic.