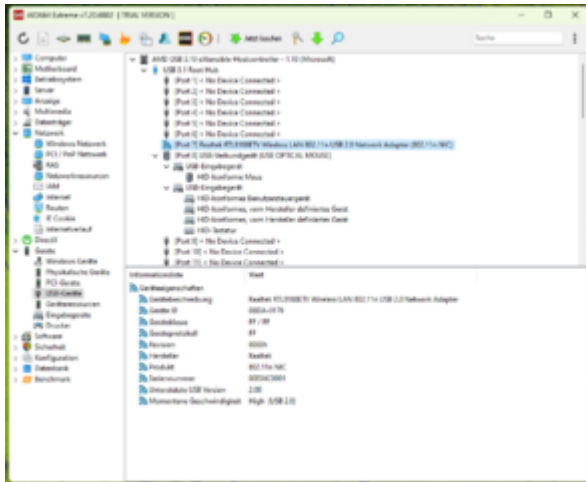


Neu Installation auf ThinkCentre M720Q mit wlan Problem

Beitrag von „xpkiller“ vom 13. Mai 2024, 20:48

Vielen Dank erst einmal für eure Bemühungen!

Ich habe natürlich mal nachgeschaut. Unter Windows mit AIDA64 gibt es folgende Aussage:



Unter Linux gab es:

[Realtek RTL8188ETV Wireless LAN 802.11n USB 2.0 Network Adapter]

Netzwerkkarten Eigenschaften:

Netzwerkkarte Realtek RTL8188ETV Wireless LAN 802.11n USB 2.0 Network Adapter

Schnittstellentyp 802.11 Wireless Ethernet

Hardwareadresse (MAC) 54-C9-DF-AA-A4-57

Verbindungsname WLAN

Verbindungsgeschwindigkeit 21700 kbps

MTU 1500 Bytes

DHCP-Lease erhalten 07.05.2024 19:00:21

DHCP-Lease I%oauft ab 17.05.2024 19:00:21

Bytes empfangen 129544877 (123.5 MB)

Bytes gesendet 23164128 (22.1 MB)

Demnach soll da wohl ein Realtek RTL8188ETV Wireless LAN 802.11n USB 2.0 Network Adapter verbaut sein. Für die Lankarte habe ich den

RealtekRTL8111.kext im Einsatz. Ich weiß nicht, ob es dafür eine kext Datei gibt?