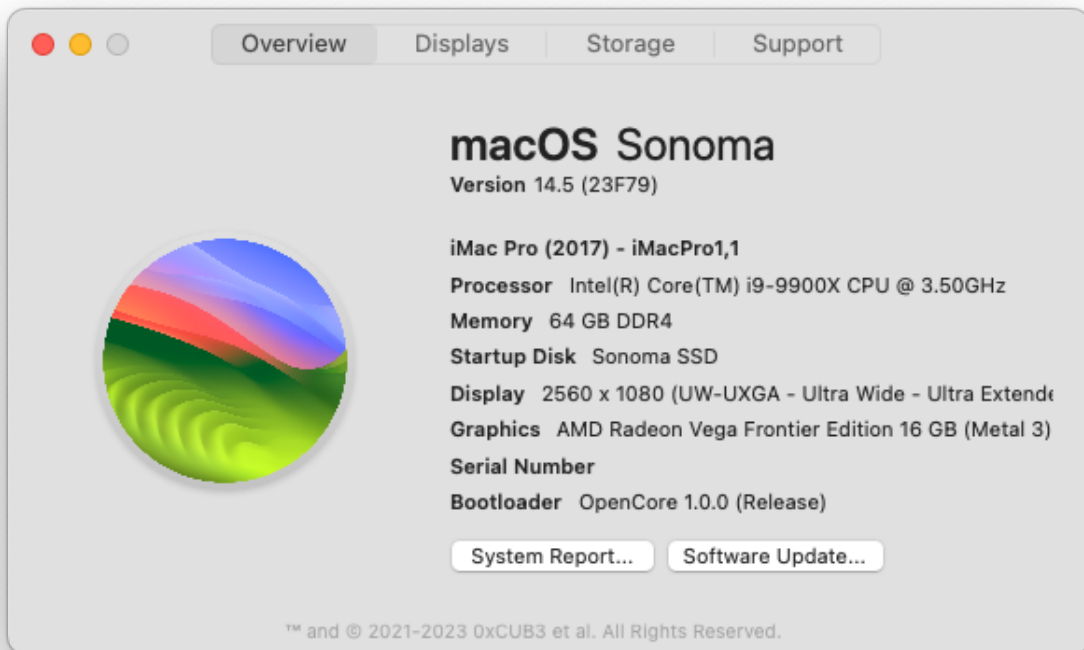


MACOS 14 SONOMA BETA

Beitrag von „MacGrummel“ vom 31. Mai 2024, 00:10

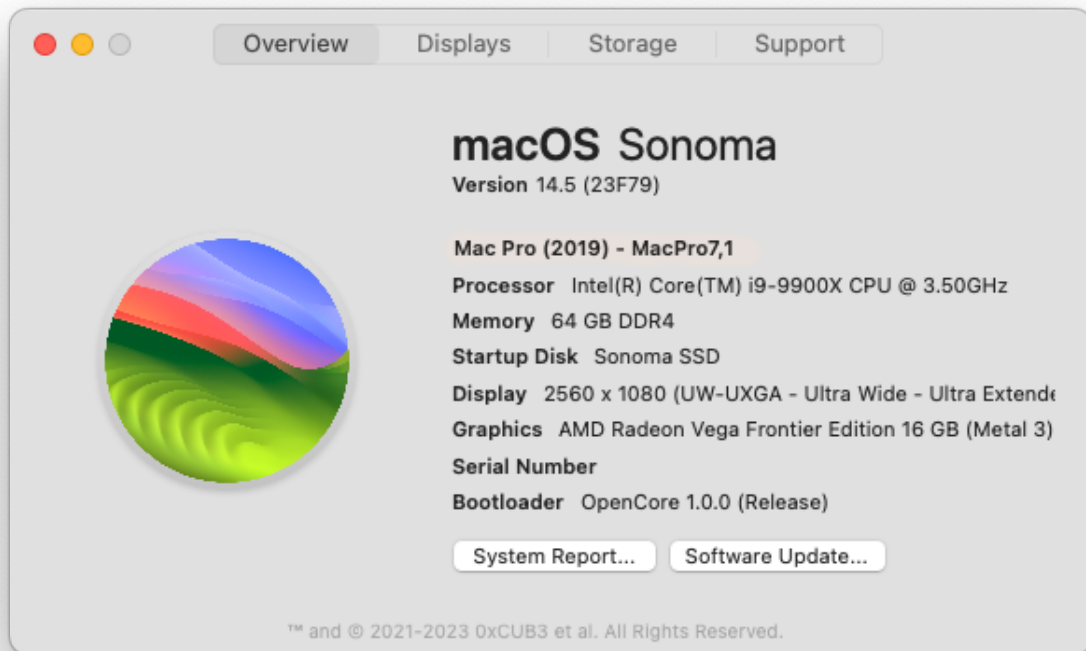
Mein x299er überrascht mich immer wieder:



Nach dem beschriebenen Ärger mit zunehmend häufigeren Abstürzen beim Nutzen meiner Standard-Programme (besonders EyeTV & Adobe..) hatte ich ja erstmal den ganzen Broadcom-Patch-Kram deaktiviert und ne Weile mit Ventura und ner anderen EFI gearbeitet.

Aber die Kleinigkeiten wie die aus Safari ausgelagerten Apps fehlten mir dann doch.

Also hab ich auf der zweiten OC-EFI mal wieder aus dem iMacPro einen MacPro7,1 gemacht. Das hat ja als Beifang den Vorteil, dass das BR/DVD-Laufwerk beim Start nicht mehr dazwischen funkt. Aber braucht eben auch in allen Systemen den RestrictEvents.Kext. Soll ja automatisch laufen, aber das Boot-Arg "revblock=pci" hilft da im Zweifel weiter.



Komischer Weise ging hier der Broadcom-Patch nicht, bzw. das WLAN ließ sich trotz auf dem MacPro7,1 mit dem OC-Patcher 1.4.3 aktualisiertem Patch nicht aktivieren, ich hatte also kein Netz.

Also hab ich die Kiste nach langer Zeit mal wieder mit Clover gestartet. Auch dort hab ich aus dem iMacPro wieder nen MacPro7,1 gemacht (Update Firmware Only), denn der Rechner blieb unter Sonoma seit 14.3.xx immer am bekannten Laufwerk-Fehler hängen. Nach dem ersten Durchstarten hab ich da dann erstmal den Broadcom-Patch aktiviert. Das ist da ja keine Raketenwissenschaft: die aktuellen AMFIPass-, IO80211FamilyLegacy- und IOSkywalk.kexte ins Fach "14", den Haken "BlockSkywalk" auf der Seite Kernel and Kext Patches aktivieren, HWTarget aus. Das war's schon.



Damit hatte ich jetzt auf Anhieb wieder mein Broadcom-WLAN. Aber irgendwie ist der Rechner dann doch jedes Mal wieder neu gestartet, wenn ich mir einen Kaffee holen gegangen bin. Hm. Sonst lief er scheinbar ohne Probleme. Mit Ventura läuft er ohne diese Abstürze. Aber das war ja schon mit OC mit den deaktivierten Patches so. Also nur ein halber Erfolg.

Dann hab ich den AMFIPass-, die Skywalk- und IO80211FamilyLegacy-Kexte und den Skywalk-Block in der Original-EFI wieder aktiviert und den Rechner darüber aus Sonoma gestartet.

Aber das Bootarg "-amfipassbeta" vergessen.

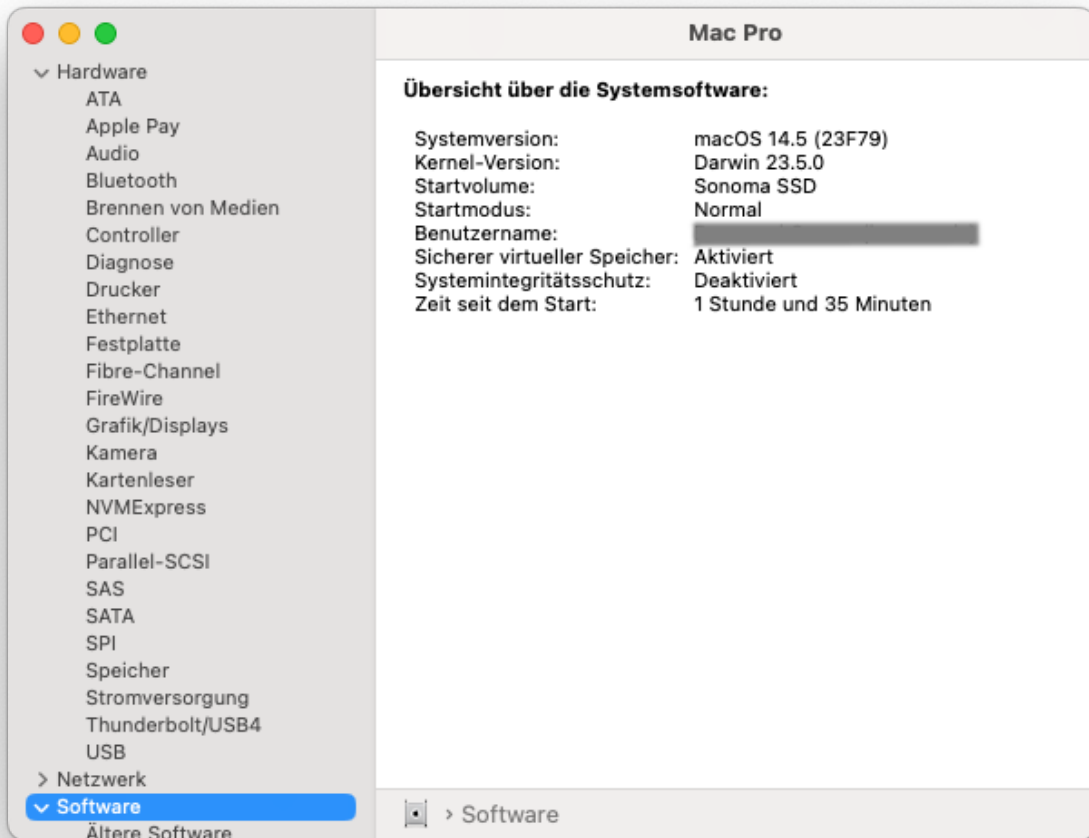
Ich stelle grad fest: bei Clover hatte ich das Boot-Arg auch vergessen. Ist das da vielleicht der Grund für die Abstürze? Der hält ja immer nur für ne Viertelstunde. Muss ich nachher vielleicht nochmal überprüfen.

Jetzt läuft er wieder mit Sonoma 14.5 (23F79) auf der alten EFI als iMacPro und dem Broadcom-WLAN, bisher den ganzen Arbeitstag ohne Abstürze. Bin ich bei Sonoma ja hier nicht mehr gewohnt.

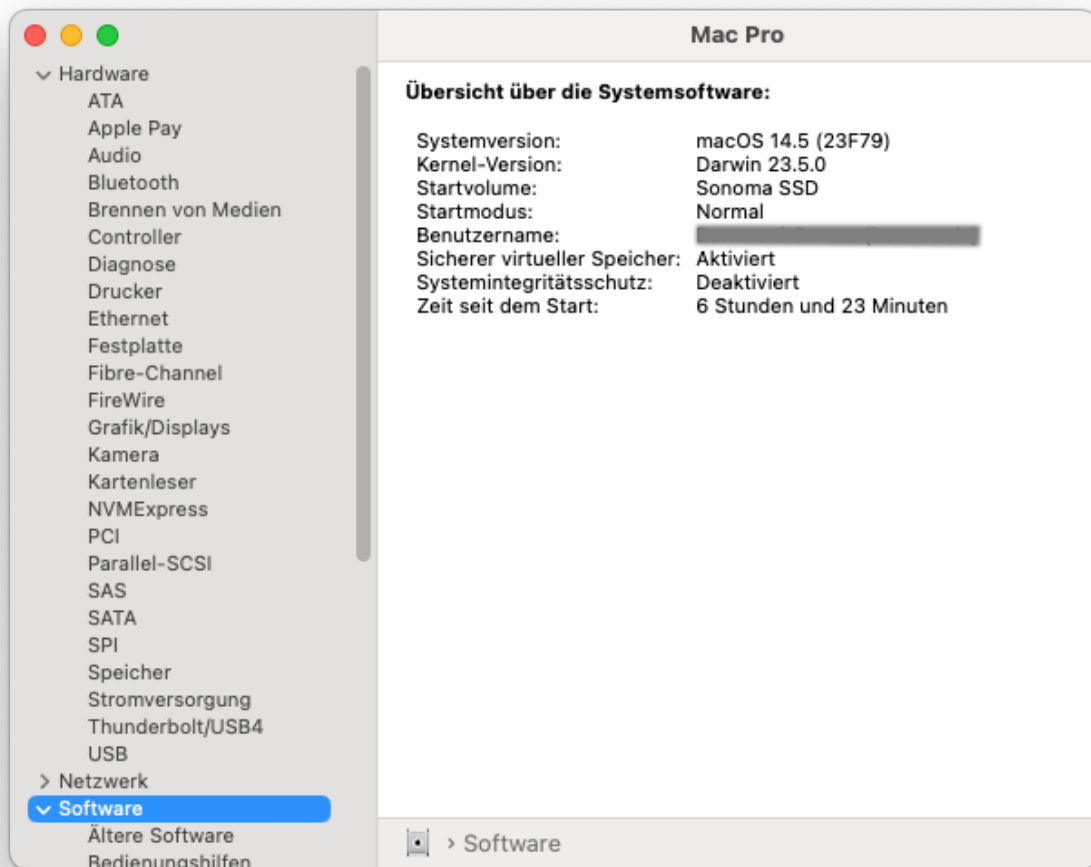
Manchmal muss man nicht alles verstehen, oder? Gut, ist ja grad mal keine Beta-Version von

Sonoma..

P.S.: Die Fehler-Analyse bei Clover scheint die richtige zu sein. Jetzt läuft das auch länger:



P.P.S.:



Manchmal hilft es, die [eigenen Texte](#) & Anleitungen gelegentlich zu lesen: Ich hatte die Kexte in der falschen Reihenfolge in der P-Liste. Ich hatte das ja schon beschrieben: als iMacPro ging das vielleicht so, als MacPro braucht mein Rechner jedenfalls die richtige Reihenfolge, also erst AMFIPass-, dann der Skywalk- und dann die beiden IOFamily-Kexte.

Jetzt also unter OC 1.0.0 als MacPro7,1.