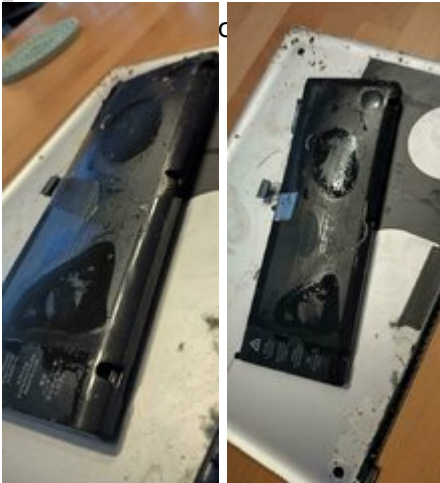


# MacBook Pro late 2011 - Installationsprobleme nativ und Frage zu Mojave/Catalina

Beitrag von „skavenger0816“ vom 16. Juni 2024, 13:19

[Zitat von MacPeet](#)



dem etwas aufgeblähten Akku noch irgendwie geht

Ähm NEIN - Das wird nichts - zumal ich den bereits entsorgt habe. Er war nicht nur aufgebläht, sondern auch schon ausgelaufen.