

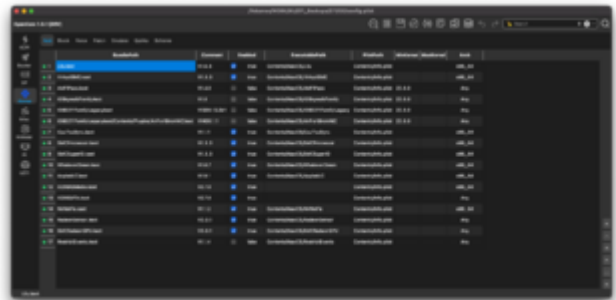
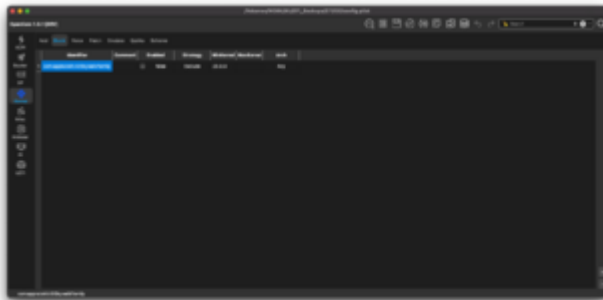
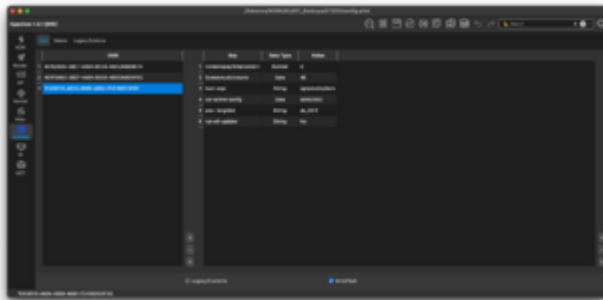
EFI FÜR SONOMA

Beitrag von „ozw00d“ vom 28. Juni 2024, 15:04

[WITON](#) mein Freund. Hab mal drübergeschaut.

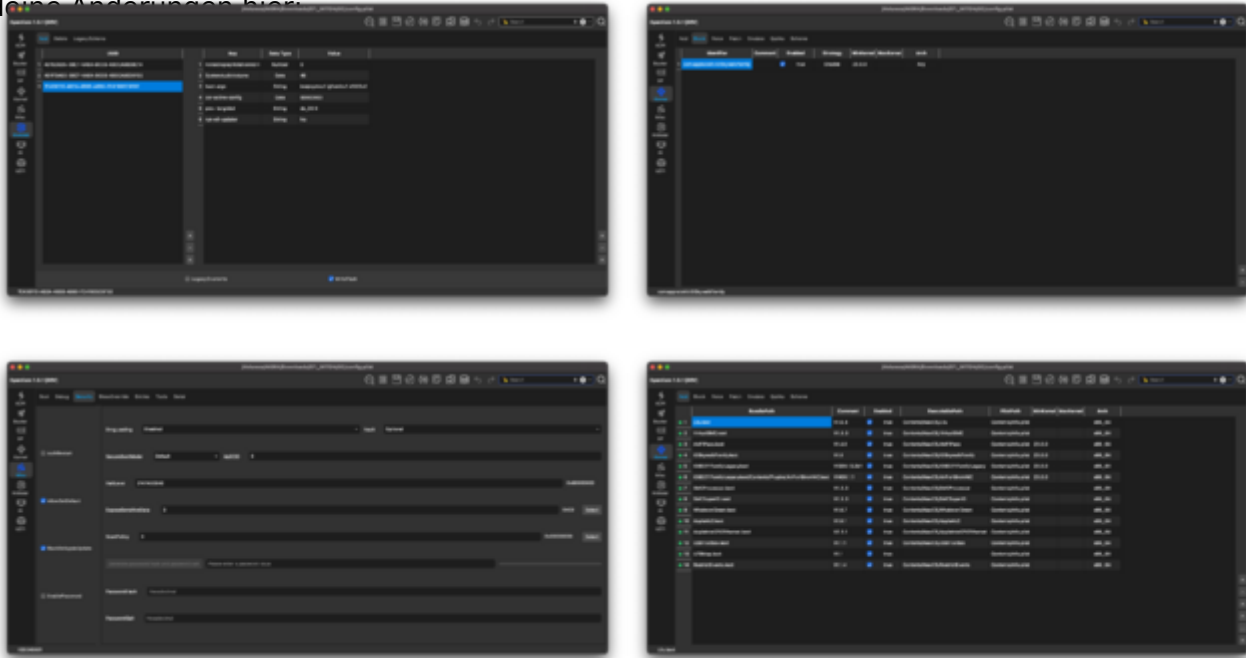
Auch ein wenig Unterstützung von mir daher, mit folgenden Änderungen:

- reihenfolge der Kext korrigiert
- Misc->Security angepasst
- config auf 1.0.1 DEV gezogen
- Kexts aktualisiert



Die Screenshots sind aber von meiner EFI und dienen nur als Anhaltspunkt was ich geändert habe 😊

deine Änderungen hier:



Probier die ma 🤔 und gibts bescheid gern auch per tele, hab grad ein wenig zeit und Langweile 😊

Wenns läuft, dann erst den OpenCore Legacy Patcher nutzen.

Hinzu kommt das du in Verbindung mit dem OCLP dann die neue Kext für Intel Karten von [Mieze](#) benötigst, finde den link spontan aber grad nicht. Ich denke da werden die Kollegen hier bestimmt einen Hinweis drauf haben.

Denn wenn Fenvi per OCLP läuft wird wahrscheinlich, wie bei mir das LAN (also genaugenommen die Netzwerk Interfaces) nicht mehr gehen, war zumindest bei mir so.

Ich habe mich aber entschieden, den OCLP nicht zu nutzen, das musst du für dich entscheiden, für den Dateiaustausch zwischen i-Devices und Hacky habe ich eine für mich praktikable Alternative, muss aber jeder für sich selbst entscheiden.