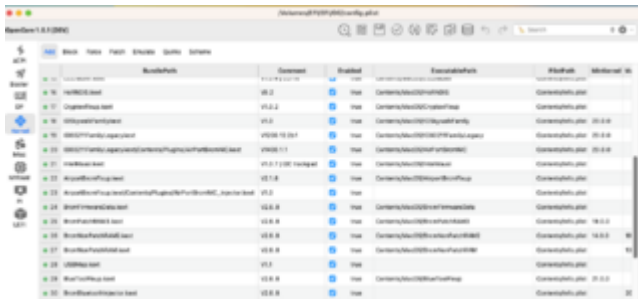
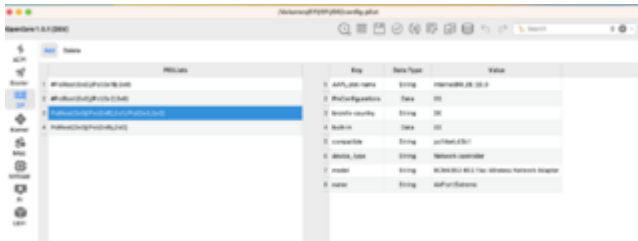
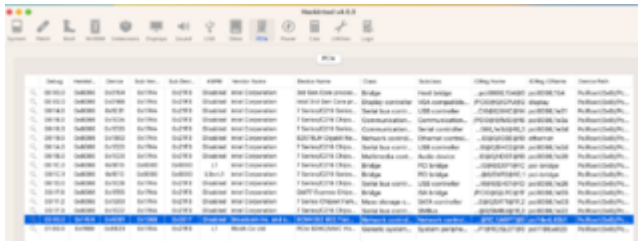


Anleitung für Broadcom-WLAN-Patch unter macOS Sonoma

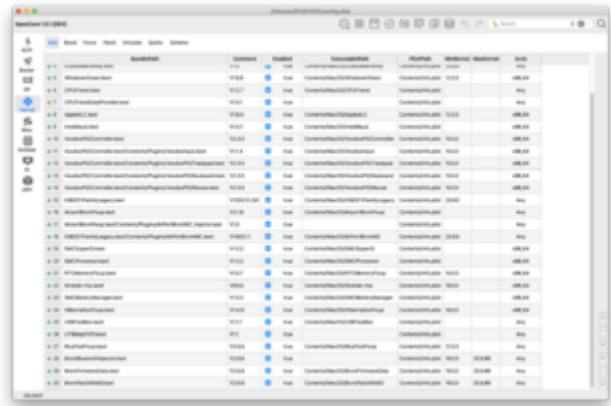
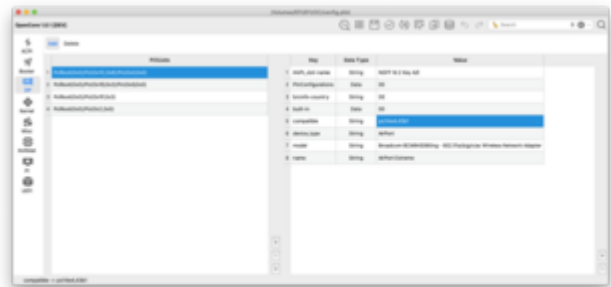
Beitrag von „Arkturus“ vom 28. August 2024, 12:21

so wie das aussieht hast Du tatsächlich eine DW 1530 und die wird nicht richtig erkannt. An meinem T430 sieht das so aus:



Hast Du ein Bild von der Karte? Wenn es M.2 NGFF ist kann es keine 1530 sein

Am T470 sieht das mit der DW1560 so aus:



Bei dem DP Eintrag ist die Zeile kompatible entscheidend:

5	compatible	String	pci14e4,43b1
---	------------	--------	--------------

die muss dem IOReg IOName entsprechen

Ltd	NVMe SSD Controller SM981/PM981/P...	Mass storage controller	Non-Volatile memory controller	/PCI0@0/RP11@1D,2/PXSX@0	pci144d,a808	PciRoot(0x0)/Pci(0x1D,0x2)/Pci(0...
diaries	BCM4352 802.11ac Wireless Network A...	Network controller	Network controller	/PCI0@0/RP07@1C,6/ARPT@0	pci14e4,43b1	PciRoot(0x0)/Pci(0x1C,0x6)/Pci(0...

das musst Du prüfen und anpassen!! [Cudox](#)