

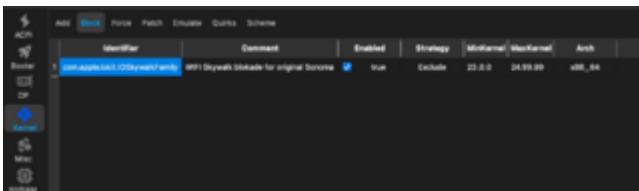
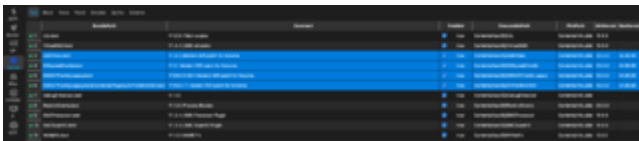
# MacOS 15.0 (24A335) BCM94360CD auf Mac Pro 5.1 aktivieren

Beitrag von „cobanramo“ vom 4. Oktober 2024, 02:13

[Zitat von RoyalRichman](#)

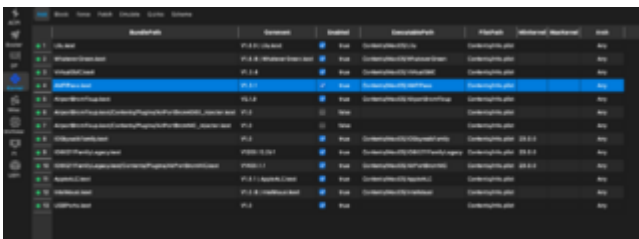
ich auf ein hartnäckiges Problem mit dem WLAN gestoßen, das ich bisher nicht lösen konnte.

1. Was ist das für ein Wlan Chip?
2. Das muss so aussehen, siehe Bild...



MaxKernel kannst du ignorieren aber die MinKernel müssen passen.

3. Deine Kexte sind zu Alt... vor allem die AMFIPass.kext



Nimm diese versionen..

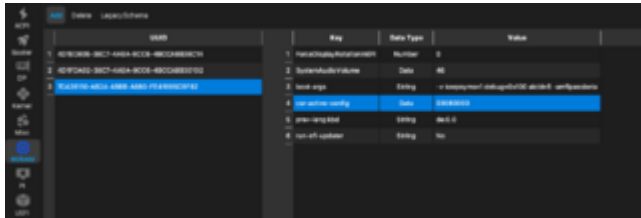
<https://github.com/dortania/Op.../main/payloads/Kexts/Wifi>

<https://github.com/dortania/Op...ayloads/Kexts/Acidanthera>

4. diese Bootargs sind überflüssig... > amfi\_get\_out\_of\_my\_way=1 amfi=0x80

du brauchst nur diesen hier.. --> -amfiassbeta

5. deine [SIP](#) ist unbrauchbar... trage folgendes ein..



6. je nach dem was du für ein Wlan Chip hast ist die BroadcomFixup.kext auch überflüssig, vor allem bei Fenvi oder BCM94360CD usw...

Gruss Coban