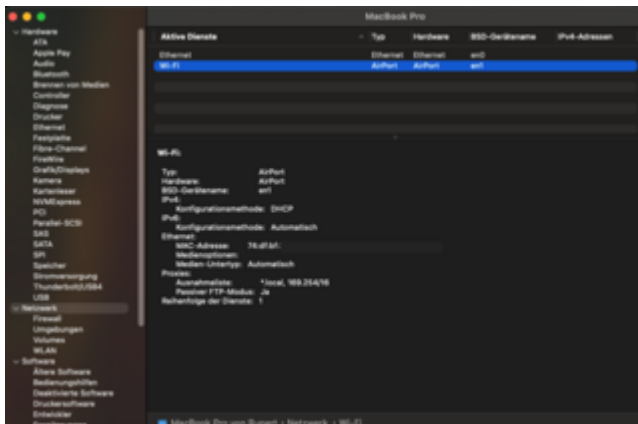
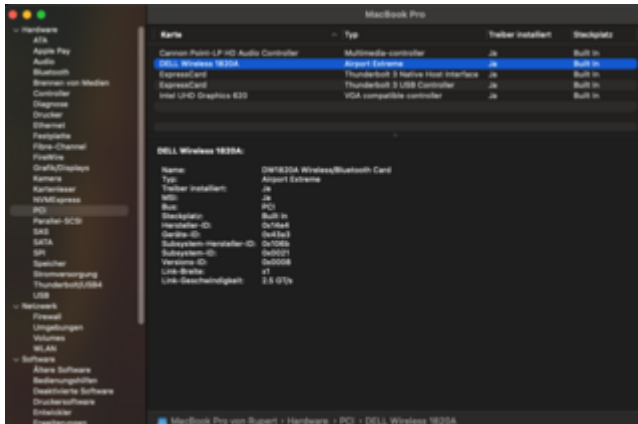


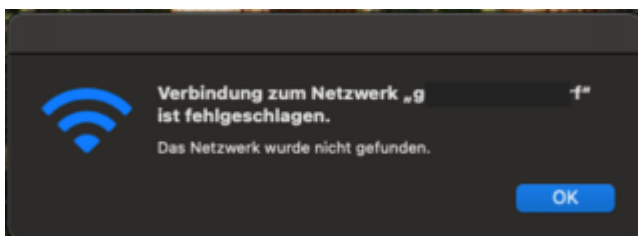
macOS 15 Sequoia Beta im Test

Beitrag von „schrup21“ vom 14. November 2024, 06:59

Bei mir wird nach Neuinstallation 15.2 Beta 3 (hab mir vorsorglich ein Volume angelegt) kein WLAN gefunden. Airport Adapter ist da:



Auch mit manueller Eingabe der SSID nix:



Hab an den Bootargs nichts geändert (kein amfi=0x80 oder amfipassbeta), prophylaktisch lilu 1.7.0 aus dem Development geladen - das tut aber in 15.1 ohne Probleme.

Ansonsten keine Auffälligkeiten bei der Installation.