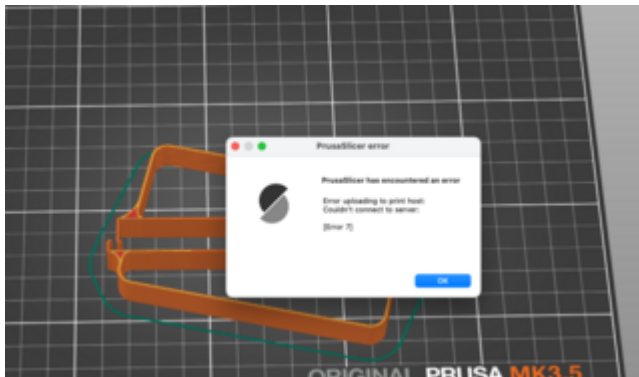


macOS 15 Sequoia Beta im Test

Beitrag von „MPC561“ vom 2. Januar 2025, 10:45

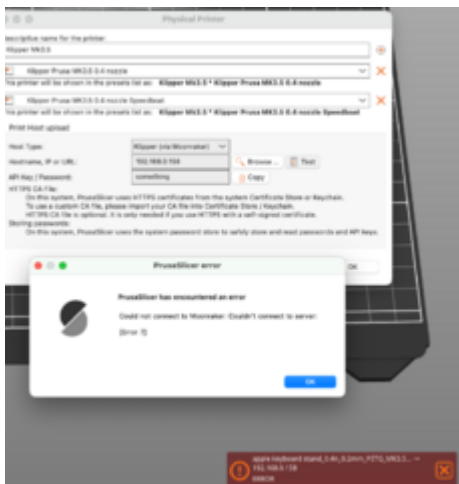
Hat irgendwer unter 15.2 einen Orcaslicer (2.2.0) oder Prusaslicer (2.9.0) und kann kein Modell bzw. G-Code Datei direkt an einen unter Klipper laufenden Drucker senden?

Seit 15.2 funktioniert das nicht mehr bei mir, obwohl ich nichts geändert habe.

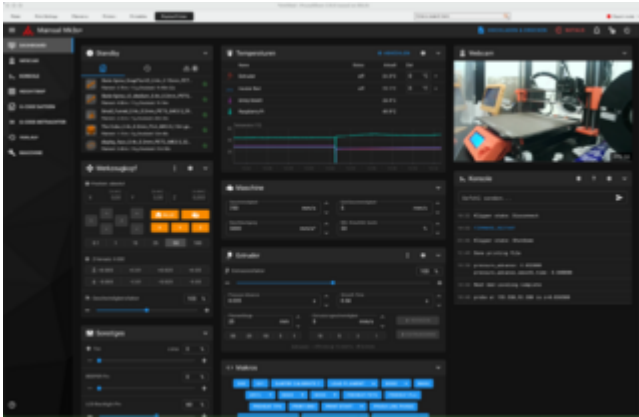


Der Server ist via WebGUI verfügbar. und korrekt konfiguriert.

Obwohl diese Fehlermeldung beim Test der Verbindung angezeigt wird:



Kann ich mich via Slicer - Physical Printer auf die WebGUI des Druckers verbinden:



Ich frage mal vorsichtig hier ob jemand das Problem kennt, da ich "glaube" das es am 15.2 Update liegt und nicht an den Slicen die, zumindest bei mir, vor dem Update perfekt funktioniert haben.

Gruss,

Joerg

Edit: Habe es selber gefunden. War ein Rechtethema. Orca und Prusaslicer durften nicht nach Geräten im lokalen Netzwerk suchen. Hat sich wohl was mit 15.2 dahingehend geändert. Entschuldigung für die Belästigung.