



Halting on Critical Error! / SSD "abgelaufen"

Beitrag von „apfel-baum“ vom 7. Januar 2025, 13:01

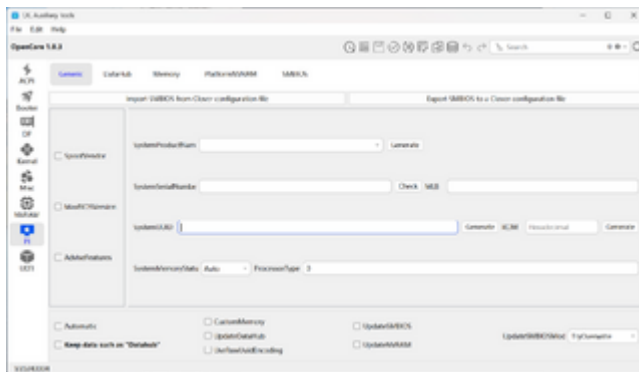
die efipartition mountest du hiermit->

	Mount ESP	Ctrl+M
	Backup EFI to Desktop "Backup EFI"	Ctrl+7

Ig 😊

ob du das danach mittels dem zweiten punkt schon erledigen kannst strg+7 , kannst du ja mal ausprobieren, wenn das klappt, schnbappt sich der die efi und kopiert diese auf deinen desktop, im anschluß öffnest du die mittels der ocaux und entfernst oder generierst neue daten

->



speichern/save , bzw speichern unter/save as =diskette, nicht vergessen

Ig 😊