

Halting on Critical Error! / SSD "abgelaufen"

Beitrag von „TheSnooze“ vom 7. Januar 2025, 19:47

[Zitat von apfel-baum](#)

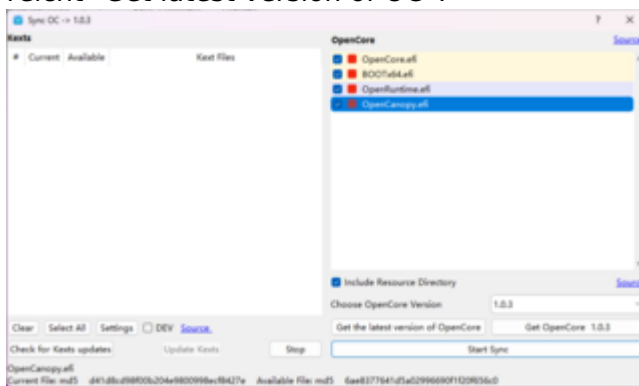
edit- du scheinst den quellcode heruntergeladen zu haben,

GitHub verlangt jedes Mal so viel von mir. Ich bin zu viel Künstler für diese Seite... XD Danke



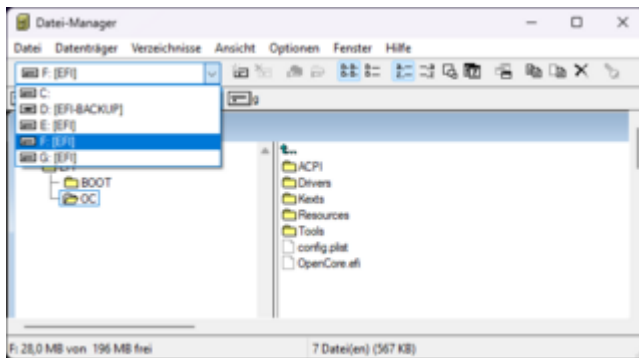
EDIT:

So, ich bin wieder da. Ich habe jetzt laut OCAT OC1.0.3. Soll ich noch "Start Sync" drücken oder reicht "Get latest version of OC"?



EDIT No2:

Ich habe mal die EFI gemountet und OC eröffnete mir einen Datei-Manager, in dem ich drei Partitionen gefunden habe, die etwas mit EFI zu tun haben. Aber ich denke, daß die F:-Partition die richtige ist. Bei **Strg+7** legt er mir nur einen leeren "Backup EFI"-Ordner auf den Desktop.



! EDIT No3:

Ich habe es geschafft eine Kopie der EFI auf meinen Desktop zu kopieren. Ab diesem Punkt bräuchte ich gerne noch einmal eine konkrete Hilfe oder Anleitung zur Anonymisierung.

Hey [apfel-baum](#). Ich tagg dich hier mal eben, nicht, um dich zu nerven, sondern nur um sicher zu gehen, daß meine Edits gesehen werden. Entschuldige, falls das nicht angebracht war.