

Bluetooth/Airplay über Fenvi FV-T919 will nicht.

Beitrag von „Kaffeebecher“ vom 3. Februar 2025, 19:54

Hallo zusammen,

gerade eine Fenvi WLAN/BT Karte verbaut, brauche sie hauptsächlich für das Bluetooth. WLAN klappt. Monterey 12.7.5. B760 Chipsatz.

USB Header ist an einem internen Header auf dem Mobo verbaut. USB ports sind frisch noch einmal gemapped worden über Windows mit USB Toolbox, und im Hackintool noch einmal getuned und auf internal gestellt.

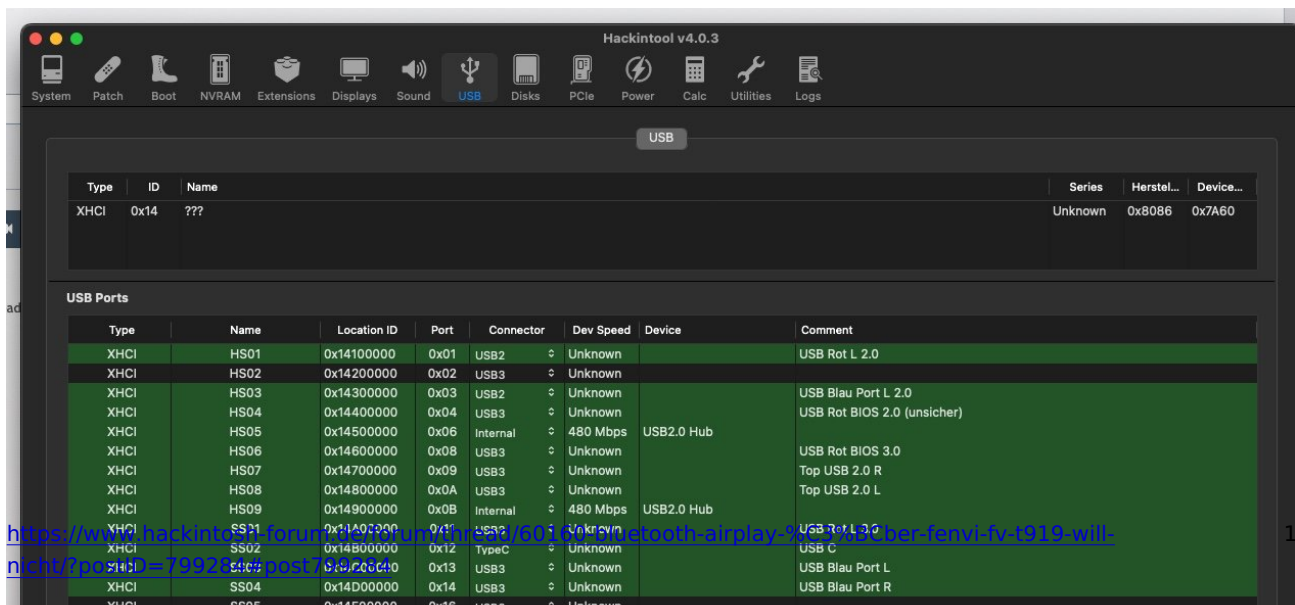
Es will aber nicht, Bluetooth erscheint weiterhin im System Profiler als Adresse NULL. Hab sogar schon extra Kext installiert, wie etwa BrcmBluetoothInjector.kext - hat auch keinen Effekt.

Mir fällt aktuell nichts weiter ein. 😞

Screenshots und OC EFI einmal angehängen. Vielen Dank!

System:

<https://de.pcpartpicker.com/b/KHPV3C>



Systeminformationen

- Hardware
 - ATA
 - Apple Pay
 - Audio
 - Bluetooth
 - Brennen von Medien
 - Controller
 - Diagnose
 - Drucker
 - Ethernet
 - Festplatte
 - Fibre-Channel
 - FireWire
 - Grafik/Displays
 - Kamera
 - Kartenleser
 - NVMeExpress
 - PCI
 - Parallel-SCSI
 - SAS
 - SATA
 - SPI
 - Speicher
 - Stromversorgung
 - Thunderbolt/USB4
 - USB**
- Netzwerk
 - Firewall
 - Umgebungen
 - Volumes
 - WLAN
 - WWAN
- Software
 - Ältere Software
 - Bedienungshilfen
 - Deaktivierte Software
 - Druckersoftware
 - Entwickler
 - Erweiterungen
 - Frameworks
 - Installationen
 - Profile
 - Programme
 - Protokolldateien
 - Raw-Unterstützung
 - Schriften
 - SmartCards
 - Sprache & Region
 - Startobjekte
 - Sync-Dienste

USB-Gerätebaum

- USB32Bus
 - USB2.0 Hub
 - BRCM20702 Hub
 - Bluetooth-USB-Host-Controller
 - Composite-Gerät
 - Composite-Gerät
 - USB2.0 Hub
 - USB2.1 Hub
 - Hub
 - UltraLite-mk5
 - Tastatur-Hub
 - Apple Keyboard
 - LG Monitor Controls
 - PCR
 - MX518 Gaming Mouse

USB32Bus:

Treiber für Host-Controller: AppleUSBXHCIPCI
 PCI Geräte-ID: 0x7a60
 PCI Revisions-ID: 0x0011
 PCI Hersteller-ID: 0x8086

USB2.0 Hub:

Produkt-ID: 0x0608
 Hersteller-ID: 0x05e3 (Genesys Logic, Inc.)
 Version: 60.90
 Geschwindigkeit: Bis zu 480 MBit/s
 Standort-ID: 0x14900000 / 1
 Verfügbare Stromstärke (mA): 500
 Erforderliche Stromstärke (mA): 100
 Zusätzlicher Betriebsstrom (mA): 0
 Integriert: Ja

BRCM20702 Hub:

Produkt-ID: 0x4500
 Hersteller-ID: 0x0a5c (Broadcom Corp.)
 Version: 1.00
 Hersteller: Apple Inc.
 Standort-ID: 0x14930000

Bluetooth-USB-Host-Controller:

Produkt-ID: 0x828d
 Hersteller-ID: 0x05ac (Apple Inc.)
 Version: 1.50
 Hersteller: Apple Inc.

Systeminformationen

- Hardware
 - ATA
 - Apple Pay
 - Audio
 - Bluetooth
 - Brennen von Medien
 - Controller
 - Diagnose
 - Drucker
 - Ethernet
 - Festplatte
 - Fibre-Channel
 - FireWire
 - Grafik/Displays
 - Kamera
 - Kartenleser
 - NVMeExpress
 - PCI
 - Parallel-SCSI
 - SAS
 - SATA
 - SPI
 - Speicher
 - Stromversorgung
 - Thunderbolt/USB4
 - USB
- Netzwerk
 - Firewall
 - Umgebungen
 - Volumes
 - WLAN**
 - WWAN
- Software
 - Ältere Software
 - Bedienungshilfen
 - Deaktivierte Software
 - Druckersoftware
 - Entwickler
 - Erweiterungen
 - Frameworks
 - Installationen
 - Profile
 - Programme
 - Protokolldateien
 - Raw-Unterstützung

Softwareversionen:
 CoreWLAN: 16.0 (1657)
 CoreWLANKit: 16.0 (1657)
 Menüerweiterung: 17.0 (1728)
 Systeminformationen: 15.0 (1602)
 IO80211-Familie: 12.0 (1200.12.2b2)
 Diagnose: 11.0 (1163)
 AirPort-Dienstprogramm: 6.3.9 (639.16)

Schnittstellen:
en0:
 Kartentyp: WLAN (0x14E4, 0x117)
 Firmware-Version: Broadcom BCM43xx 1.0 (7.77.111.1 AirPortDriverBromNIC-1710.4)
 MAC-Adresse: bb:09:ba:80:a0:2c
 Locale: RoW
 DE
 Länderkennung: 802.11 a/b/g/n/ac
 Unterstützte PHY-Modi: 1, 2, 3, 4, 5, 6, 7, 8, 9, 10, 11, 12, 13, 36, 40, 44, 48, 52, 56, 60, 64, 100, 104, 108, 112, 116, 120, 124, 128, 132, 136, 140, 144, 153, 157, 161
 Unterstützte Kanäle: 1, 2, 3, 4, 5, 6, 7, 8, 9, 10, 11, 12, 13, 36, 40, 44, 48, 52, 56, 60, 64, 100, 104, 108, 112, 116, 120, 124, 128, 132, 136, 140, 144, 153, 157, 161
 Ruhezustand bei drahtlosem Zugriff beenden: Unterstützt
 AirDrop: Unterstützt
 AirDrop-Kanal: 44
 Automatisches Entsperrn: Unterstützt
 Status: Verbunden

Aktuelle Netzwerkinformationen:
ZumSalzigenSpucknapf:
 PHY-Modus: 802.11ac
 Kanal: 36
 Länderkennung: DE
 Netzwerktyp: Infrastruktur
 Sicherheit: Persönlicher WPA2
 Signal / Störungen: -65 dBm / -80 dBm
 Senderate: 176
 MCS-Index: 4

Andere lokale WLANs:
Vodafone-A9B6:
 PHY-Modus: 802.11
 Kanal: 11,-1
 Netzwerktyp: Infrastruktur
 Sicherheit: Persönlicher WPA2
 Signal / Störungen: -79 dBm / 0 dBm

ZumSalzigenSpucknapf:
 PHY-Modus: 802.11
 Kanal: 1
 Netzwerktyp: Infrastruktur
 Sicherheit: Persönlicher WPA2
 Signal / Störungen: -73 dBm / 0 dBm

ZumSalzigenSpucknapf:
 PHY-Modus: 802.11
 Kanal: 36
 Netzwerktyp: Infrastruktur
 Sicherheit: Persönlicher WPA2
 Signal / Störungen: -59 dBm / 0 dBm

