

OpenCore Sammelthread (Hilfe und Diskussion)

Beitrag von „Arkturus“ vom 10. Februar 2025, 18:11

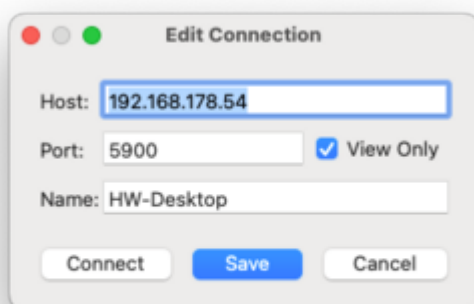
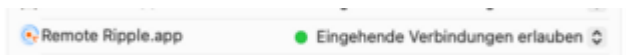
[Zitat von krokol](#)

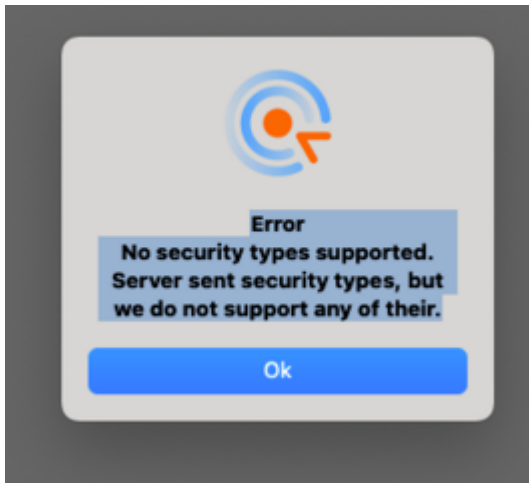
[Arkturus](#) Kannst du den HW Desktop evtl mit einem HDMI-Dummy ohne Monitor/TV booten und remote über deinen anderen Rechner aktuell halten? So habe ich das viele Jahre mit einem alten (Original) Mac mini gemacht (ist aber schon Jahre her). Ich habe das nie mit nem Hackintosh probiert, aber die Auflösung des TV macht ja sicher auch dann wenig Spass, selbst wenn du es hinbekommen würdest.

ich brauche zu dem Thema Remoteverwaltung etwas Nachhilfe. Der HDMI-Dongle wird von MacOS erkannt und als Bildschirm angezeigt. Ich habe am Host und dem Client Remote Ripple.app installiert, am Client und am Desktop in der Firewall den Zugriff erlaubt.

Da der HW-Desktop auch mit FV2 gesichert ist, tippe ich die Passphrase zum entschlüsseln blind ein und der HW-Desktop bootet dann auch durch. Die IP wird in den Netzwerkeinstellungen der FritzBox gezeigt.

Leider kann ich keine Verbindung herstellen.





```
christian -- ping 192.168.178.54 -- 80x24
Last login: Mon Feb 18 17:01:13 on ttys000
christian@Mac-Pro ~ % ping 192.168.178.54
PING 192.168.178.54 (192.168.178.54): 56 data bytes
Request timeout for icmp_seq 0
Request timeout for icmp_seq 1
Request timeout for icmp_seq 2
Request timeout for icmp_seq 3
Request timeout for icmp_seq 4
Request timeout for icmp_seq 5
Request timeout for icmp_seq 6
Request timeout for icmp_seq 7
Request timeout for icmp_seq 8
Request timeout for icmp_seq 9
Request timeout for icmp_seq 10
Request timeout for icmp_seq 11
Request timeout for icmp_seq 12
||
```

Was müsste ich hier tun?

EDIT: der TCP Port lautet 6900 und nicht wie vorgegeben 5900. Alles klar und vielen Dank für den TIP [krokol](#)

EDIT: Leider zu früh gejubelt. Es kommt kein Login zustande, der Desktop des Host kann nicht geladen werden.

